

BAYÂTİARABAN ŞARKI

"Kalbin yine niçin küstü"

"Dargın"

Beste : Sadettin KAYNAK

Güfte : -

Usûl : Nimsöfyân/Söfyân



Kal bin yi ne ni çin küs tü (SAZ...../.....)



Dar gın lı ğın ne dir ey yâr (SAZ...../.....)



Ni çin yi ne ak şam üs tü (SAZ...../.....)



Gül yü zün de göl ge ler var (SAZ...../.....) SON



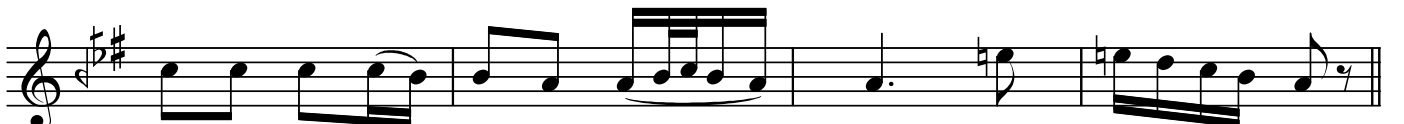
Dar gın dur mak re vâ mı dır (SAZ...../.....)



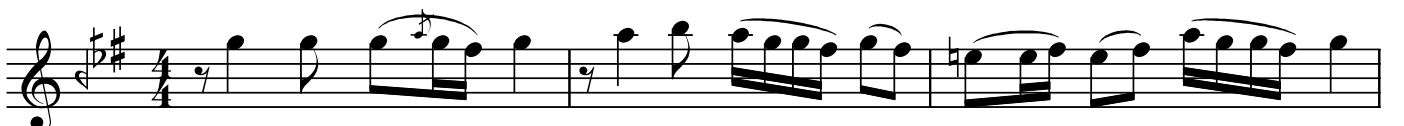
Böy le bir ba har ge ce si (SAZ...../.....)



Bû se le rin il hâ mı dır (SAZ...../.....)



Sa hil de su la rın se si (SAZ...../.....)



Boy nu ma sar kol la rı nı Boy nu ma sar

**"Kalbin yine niçin küstü"
"Dargın"**

The image shows a musical score for a song. It consists of five staves of music in G major (one sharp) and 2/4 time. The lyrics are written below the notes. The first staff has the lyrics 'kol la rı nı Ba rı şa lım gel se nin le U zak sev dâ'. The second staff has 'yol la rı nı Ge çen rüz gâr la rı din le (D.C.)'. The third staff is labeled 'ARANAĞMESİ'. The fourth and fifth staves continue the melody. The score ends with a double bar line and the text 'Dr.Semra Özgün Mayıs-2011 Kaynak:C.Kosal'.

kol la rı nı Ba rı şa lım gel se nin le U zak sev dâ

yol la rı nı Ge çen rüz gâr la rı din le (D.C.)

ARANAĞMESİ

Dr.Semra Özgün
Mayıs-2011
Kaynak:C.Kosal

**Kalbin yine niçin küstü
Dargınlığın nedir ey yâr
Niçin yine akşam üstü
Gül yüzünde gölgeler var**

**Dargın durmak revâ mıdır
Böyle bir bahar gecesi
Bûselerin ilhâmıdır
Sahilde suların sesi**

**Boynuma sar kollarını
Barışalım gel seninle
Uzak sevda yollarını
Geçen rüzgârları dinle .**