

NIHÂVEND ŞARKI

Usûl : Semâi
♩=164

"Kalbe dolan o ilk bakış unutulmaz"

Beste : Erol SAYAN
Güfte : Mehmet GÖKKAYA



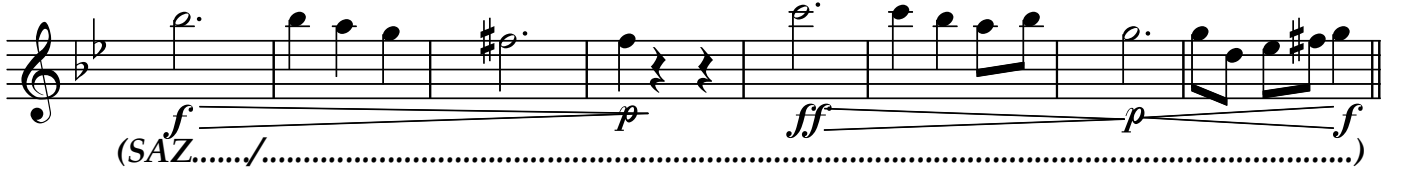
ARANAĞMESİ



Kal be do lan o ilk ba kış U nu tul maz u nu tul maz
Sa hil bo yu boş ya maç lar İ sim ya zı lan a ğaç lar
Kâh gü lü nür kâh ağ la nır Yol lar gur be te bağ la nır



Sev dâ i le ilk u ya mış U nu tul maz u nu tul maz
Ö pü len kok la nan saç lar U nu tul maz u nu tul maz
İn san u nu tu rum sa nır U nu tul maz u nu tul maz



(SAZ...../.....)



İlk ba har yaz mev sim mev sim Bir kaç mek tup bir kaç re sim



Yıl lar geç se o bir i sim U nu tul maz u nu tul maz

"1"

Kalbe dolan o ilk bakış
Unutulmaz unutulmaz
Sevdâ ile ilk uyanış
Unutulmaz unutulmaz .

"2"

Sahil boyu boş yamaçlar
İsim yazılan ağaçlar
Öpülen koklanan saçlar
Unutulmaz unutulmaz .

"3"

Kâh gülünür kâh ağlanır
Yollar gurbete bağlanır
İnsan unuturum sanır
Unutulmaz unutulmaz .

"Nakarat"

İlkbahar , yaz mevsim mevsim
Birkaç mektup birkaç resim
Yıllar geçse o bir isim
Unutulmaz unutulmaz .