

EVİÇ TÜRKÜ

KÂKÜLLERİ LÜLE LÜLE

Rumeli türküsü

Usûlü : Aksak



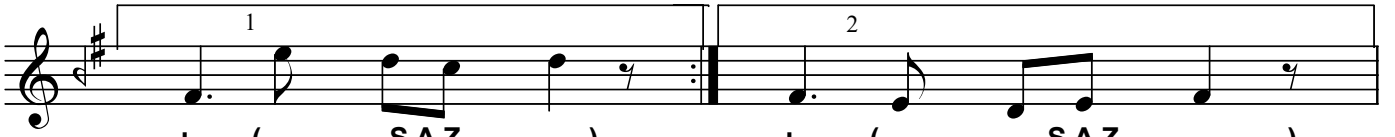
Kâ kül le ri lü le lü le



Kâ kül le ri lü le lü le



Gel kar şı ma gel kar şı ma gü le gü



le (..... SAZ)



Ben se ni sev dim bi le bi le



Ga la ta da bas ma sı U ru me li yos ma sı Sar sak ol maz



mı (..... SAZ) Yir mi lik al tı nı O be yaz ger da na



Tak sak ol maz mı ha di gel Tak sak ol maz mı (..... SAZ)



ARANAĞMESİ



Dr.Semra Özgün
Şubat-2009

Kâküleri lüle lüle
Gel karşıma güle güle
Ben seni sevdim bile bile

Galata da basması
Urumeli yosması
Sarsak olmaz mı

Yirmilik altını
O beyaz gerdana
Taksak olmaz mı