

UŞŞAK TÜRKÜ

KAHVENİN ÖNÜNDEN GELİR GEÇERSİN

Usûlü : Aksak

Rumeli türküsü



ARANAĞMESİ



Kah ve nin önün den a man ge lir ge çer sin



Sa lı na yâr sa lı na



si ga ra da i çer sin sin



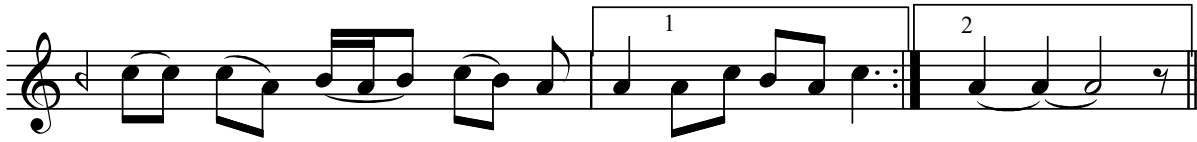
Ne can dan ge çer sin a man ne vaz ge çer sin



Ne can dan ge çer sin a man ne vaz ge çer



sin Yâr o ra da ben bu ra da



koy şim den ge zu ru ru

Dr.Semra Özgün
Şubat-2008

Kahvenin önünden gelir geçersin
Salına yâr salına sigara da içersin
Ne candan geçersin ne vaz geçersin
Yâr orada ben burada koy şimden gezuru