

HÜSEYİNİ TÜRKÜ

Usûl: Nim Sofyan

"Kâfir olsa dine döner"

Beste: Prof. Dr. Alâeddin YAVAŞÇA

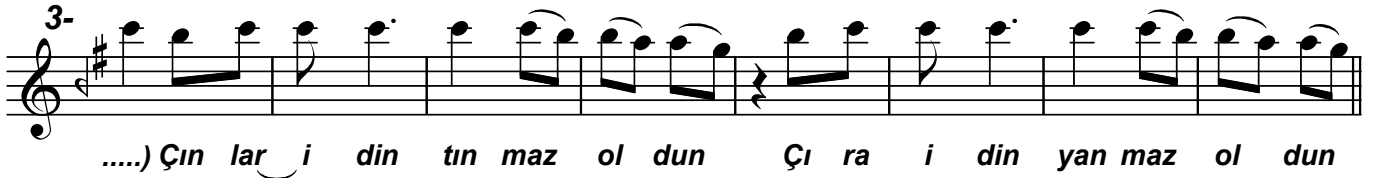
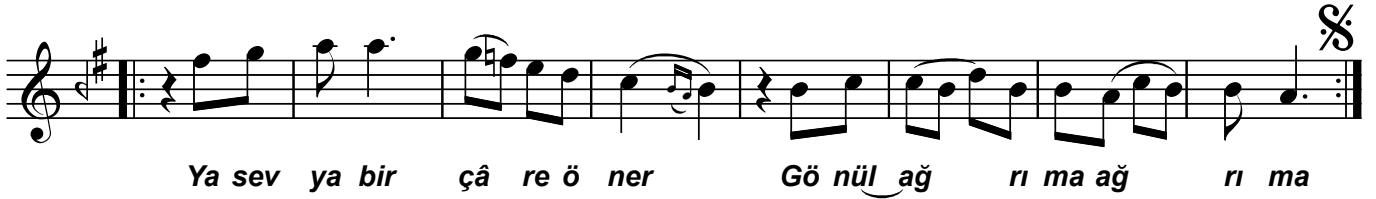
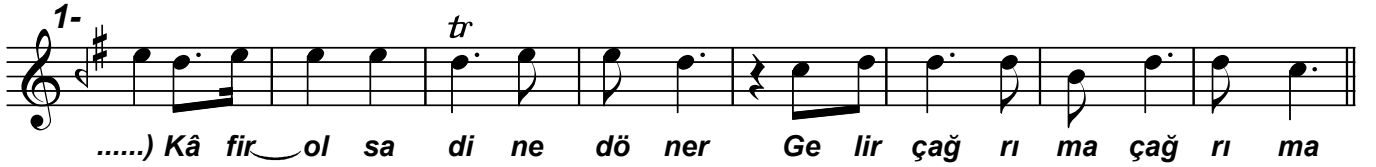
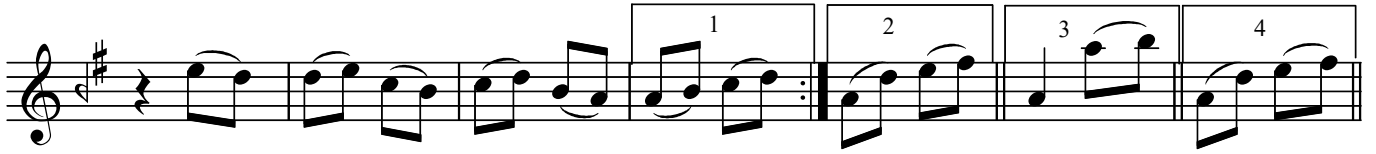
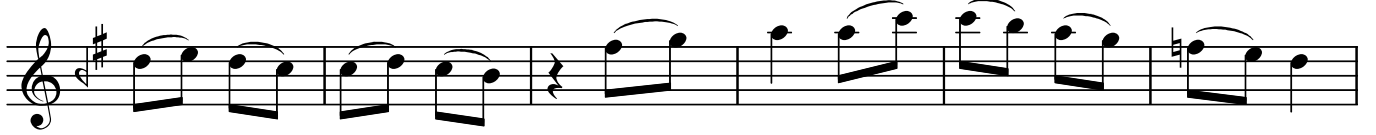
Güfte: Cemal SÂFİ

(Beste tar.: 03.01.1993- Vişnezâde)

♩ = 60



ARANAĞMESİ



"Kâfir olsa dine döner"



**Kâfir olsa dine döner
Gelir çağırma çağırma
Ya sev ya bir çâre öner
Gönül ağırma ağırma**

**Varsam huzûruna çöksem
Her emrine boyun büksem
Derdimi râkîbe döksem
Yanar nârına nârına**

**Çınlar idin tınmaz oldun
Çıra idin yanmaz oldun
İsmimi de anmaz oldun
Gider ağıma ağırma**

**Kim kalbini çalan dersin
Kim aklını alan dersin
Soran derim yalan dersin
Sâfi doğruma doğruma**