

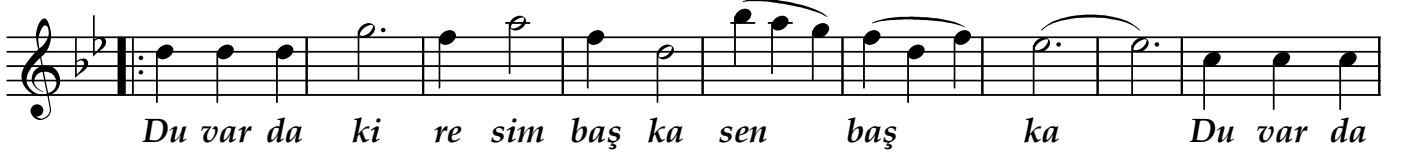
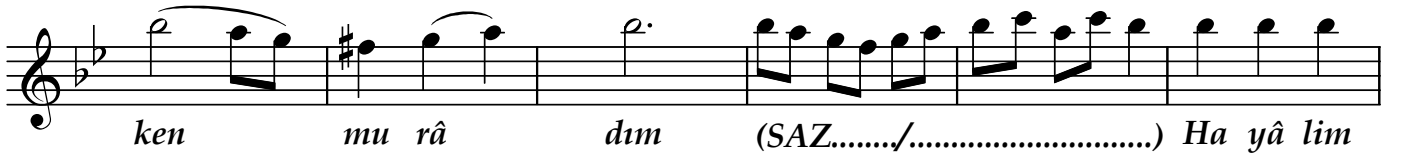
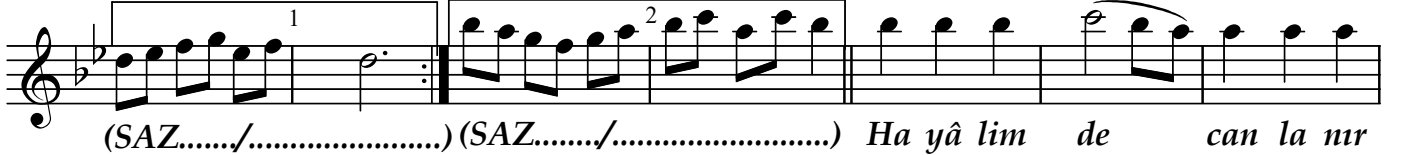
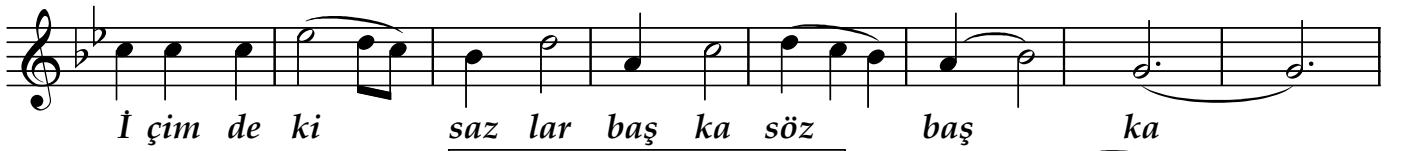
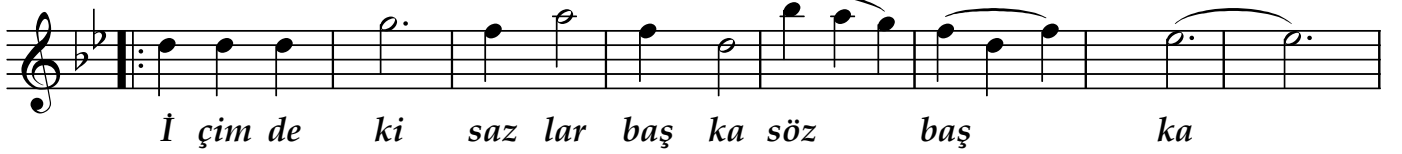
Usûl : Semâi

♩ = 180

"Kaderimde hep güzeli aradım"

Müzik : Avni ANIL

Söz : Fethi DİNÇER



"Kaderimde hep güzeli aradım"

ki re sim baş ka sen baş ka (SAZ...../.....)(D.C.)

Gök yü zün de o tağ kur dum o tur dum (SAZ...../.....)

Gök yü zün de o tağ kur dum o tur dum (SAZ...../.....)

Yer yü zün de ha yat baş ka ruh baş ka

Yer yü zün de ha yat baş ka ruh baş ka

(SAZ...../.....) (SAZ...../.....) Bu sev dâ dan

ar tık ben de yo rul dum (SAZ...../.....) Bu sev dâ

dan ar tık ben de yo rul dum (SAZ...../.....)

Yaz yağ mu ru kış yağ mu ru bam baş ka Yaz yağ mu

ru kış yağ mu ru bam baş ka SON (SAZ...../.....)

Dr.Semra Özgün
Aralık-2011

Kaderimde hep güzeli aradım
İçimdeki sazlar başka , söz başka
Hayâlimde canlanırken murâdım
Duvardaki resim başka sen başka

Gökyüzünde otağ kurdum oturdum
Yeryüzünde hayat başka ruh başka
Bu sevdâdan artık bende yoruldum
Yaz yağmuru kış yağmuru bambaşka