

EMİN ONGAN
ÜSKÜDAR MÜSİKİ
CEMİYETİ NEŞRİYATI

HİCAZ (Uzzal) ŞARKI

Usûl: Semâî

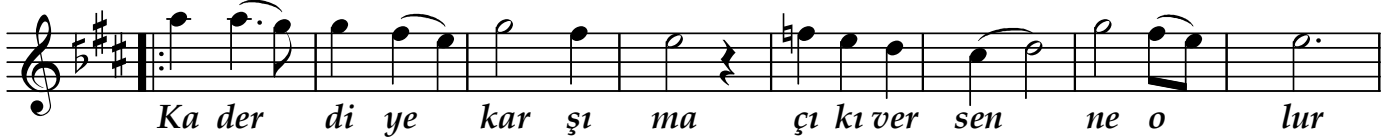
Kader diye karşıma çıkıversen ne olur ? Güfte : Güzide TARANOĞLU

Beste : Müfit KURANER

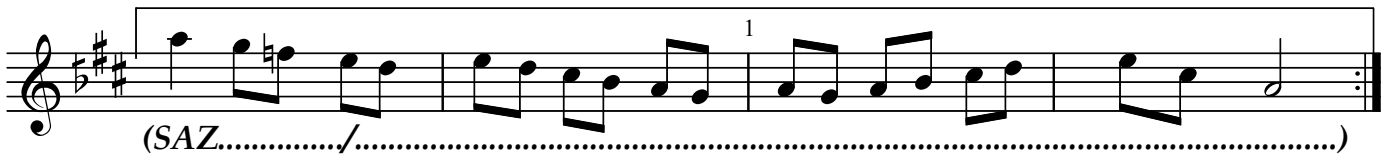
♩ = 96



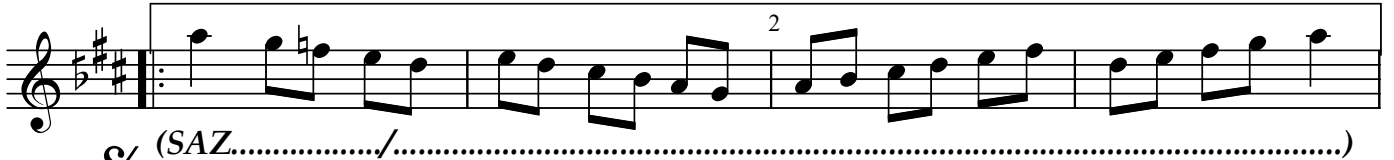
ARANAĞMESİ



Ka der di ye kar şı ma çı kı ver sen ne o lur



(SAZ...../.....)



(SAZ...../.....)



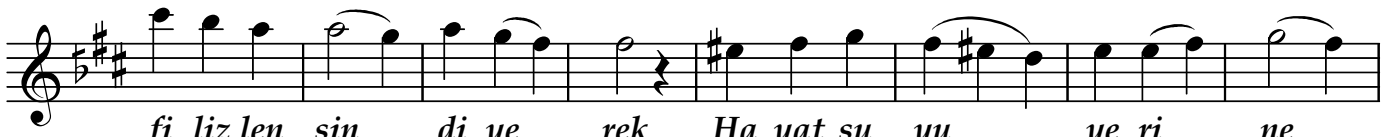
Ka ra bah tı te mel den yı kı ver sen ne o lur



Ka ra bah tı te mel den yı kı ver sen ne o lur



(SAZ...../.....) Aşk bah çem de çi çek ler



fi liz len sin di ye rek Ha yat su yu ye ri ne

(Ağırlaşarak)



a kı ver sen ne o lur (SAZ...../.....)

Dr.S.Özgül
Mart 2002

Kader diye karşıma çıkıversen ne olur
Kara bahtı temelden yıkıversen ne olur
Aşk bahçemde çiçekler filizlensin diyerek
Hayat suyu yerine akıversen ne olur
Kara bahtı temelden yıkıversen ne olur