

## KÜRDİLİHİCAZKÂR ŞARKI

"Şivekârım taht-ı gâhın sînem olsun daima"

Beste; Bimen ŞEN

Güfte; Mustafa Reşit Bey

Usûl; Ağır aksak



Şi ve kâ rım tah tı gâ hım



sî nem ol sun da i ma



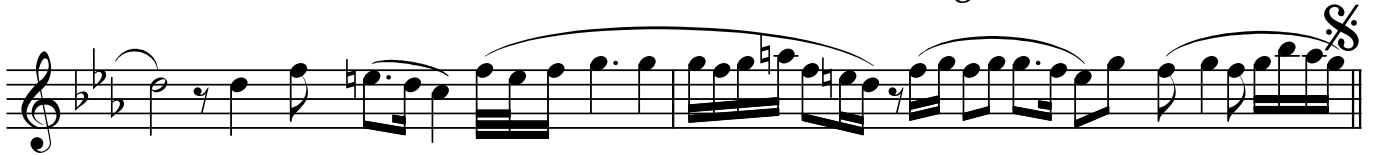
Ey le bir vi râ ne yi gül  
Gel gel ey Ni lin pe ri si



şen sa ra yı pür sa fa (SAZ...) fa(SAZ...  
el ve rir ar tık ce fâ fâ



.....) Mun ta zır dır bir gül al tın



da gö züm her an sa na



ARANAĞMESİ



Dr.Semra Özgün  
Kasım-2021

"Ankara Radyo müdürlüğü  
kütüphanesinden"

Şivekârım taht-ı gâhım sînem olsun daima  
Eyle bir virâneyi gülşen sarayı pür safa  
Muntazırdır bir gül altında gözüm her an sana  
Gel gel ey Nil'in perisi elverir artık cefâ