

"İçince şarâbı ezelde gönül"

Beste ; Arif Sami TOKER

Güfte ; Ziya YAZGAN

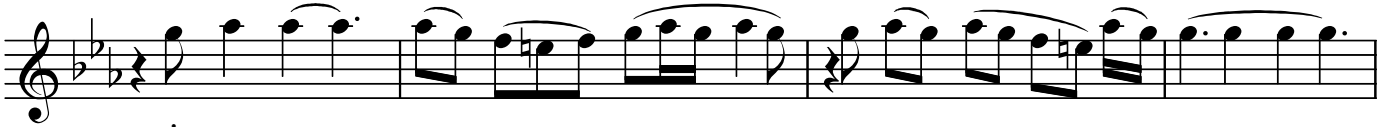
Usûl ; Curcuna / Semâi



SAZ.....



İ çin ce şa râ bı e zel de gö nül



İ çin ce şa râ bı e zel de gö nül



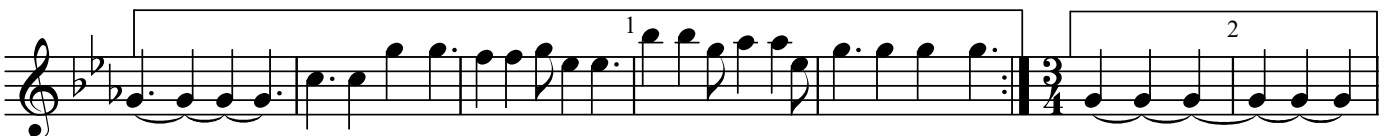
(SAZ...../.....) (SAZ...../.....) (SAZ...../.....)



Ta kıl dı kal dı bir gü zel de gö nül



Ta kıl dı kal dı bir gü zel de gö



nül (SAZ...../.....) nül

"İçince şarâbı ezelde gönül"

Ne yer de se ma da ne ser de gö nül

Bir çap kın ba kış lı gü zel de gö nül

nül Kalp le re o fü sun o ku nu a

tan Si ne i bil lu ru ca na can ka tan

Bir ba kış la bin bir gö nül ka na tan

O çap kın ba kış lı gü zel de gö

nül

Dr.Semra Özgün
Haziran-2016

İçince şarâbı ezelde gönül
Takıldı kaldı bir güzelde gönül
Ne yerde semada ne serde gönül
Bir çapkın bakışlı güzelde gönül

Kalplere o füsün okunu atan
Sine-i billuru cana can katan
Bir bakışla bin bir gönül kanatan
O çapkın bakışlı güzelde gönül