

UŞŞAK ŞARKI

Usûlü : Düyek

"İçimde sır gibisin dolaşırsın kanımda"

Beste : Nihat ADLİM
Güfte : Yalçın BENLİCAN

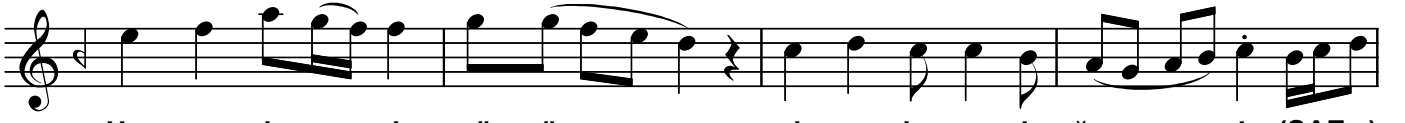
♩=144



İ çim de sır gi bi sin (SAZ.../.....) do la şır sın ka nım da



(SAZ.../.....) (SAZ.../.....) (SAZ.../.....)



Her şey de se nin yü zün ak şam ka ran lı ğın da (SAZ...)



Her şey de se nin yü zün ak şam ka ran lı ğın da



(SAZ.../.....) Tel tel çö züp ör dü ğüm



çö zül dü k çe kör dü ğüm(SAZ.....) Tel tel çö züp ör dü ğüm (SAZ...)



çö zül dü k çe kör dü ğüm (SAZ.../.....)



Göz le rin dir gör dü ğüm ak şam ka ran lı ğın da (SAZ...)



Göz le rin dir gör dü ğüm ak şam ka ran lı ğın da

Dr.Semra Özgün
Aralık-2008

(Sn.Cüneyd Kosal'ın arşivindeki
notadan yazılmıştır.)

İçimde sır gibisin , dolaşırsın kanımda
Herşeyde senin yüzün , akşam karanlığında
Tel , tel çözüp ördüğüm , çözüldükçe kördüğüm
Gözlerindir gördüğüm , akşam karanlığında .