

HÜSEYİNİ ŞARKI

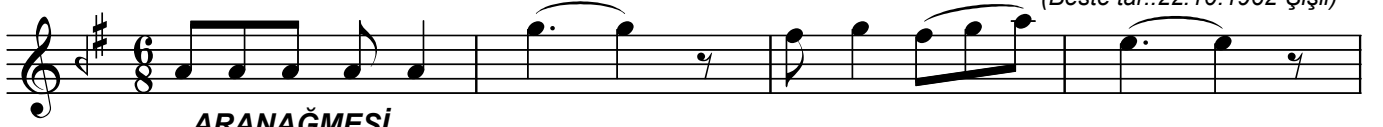
Usûl: Y.Sem. /Sof. /Düy.

♩=120 ♪=110 ♫=120

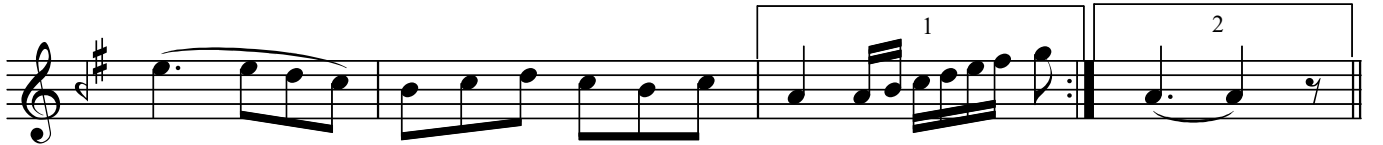
"İçimdeki özlemi uyutamıyorum yâr"

Beste: Dr. Alâeddin YAVAŞCA
Güfte: Reşat ÖZPİRİNÇİ

(Beste tar.: 22.10.1962-Şişli)



İ çim de ki öz le mi u yu ta mı yo rum yâr Göz le rim de ki ne



mi ku ru ta mı yo rum yâr (SAZ...../.....) yâr



O si yah göz le ri ni o şin söz le ri ni Sı cak bû se



le ri ni U nu ta mı yo rum yâr (SAZ.../...) yâr (D.C.) SON



Sen le o langön lü mü sen siz ge çen öm rü mü Hic ran lı her gü nü



mü a vu ta mı yo rum yâr (SAZ.../.....) yâr



Se vi yo rum en ho şu gön lü mün naz lı e şî İ çim de ki a

"İçimdeki özlemi uyutamıyorum yâr"

te şî so ğu ta mı yo rum yâr (SAZ.../.....) yâr



Dr.Semra Özgün
Nisan-2006

**İçimdeki özlemi uyutamıyorum yâr
Gözlerimdeki nemi kurutamıyorum yâr
O siyah gözlerini , o şirin sözlerini
Sıcak bûselerini unutamıyorum yâr .**

**Sende olan gönlümü , sensiz geçen ömrümü
Hicranlı her günümü avutamıyorum yâr
O siyah gözlerini , o şirin sözlerini
Sıcak bûselerini unutamıyorum yâr .**

**Seviyorum en hoşu , gönlümün nazlı eşi
İçimdeki ateşi soğutamıyorum yâr
O siyah gözlerini , o şirin sözlerini
Sıcak bûselerini unutamıyorum yâr .**