

EVİÇ AĞIR SEMÂİ

"Hüsn ü ânın nakşolundu kalbime ey meh-cemâl"

Usûl : Aksaksemâi

Beste : Şehzade Seyfettin Efendi
Güfte : -



Hüs nü â nın nak şo lun du
Dil şî kâ rım san ma aş kım
Nû rî ay nım hal ko lun muş



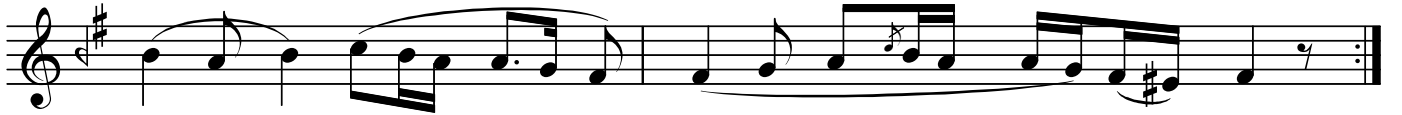
kal bi me ey meh ce mâl
öy le bir zil lü ha yâl
san ki bir hû ri mi sâl



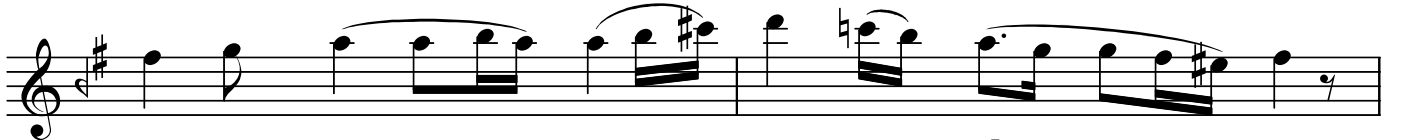
Ah ca nım yâ lâ lel li vay le lel li



lel li vay öm rüm câ nım



ah ah meh ce mal



Kıl mü rüv vet reh gü zâ rın



bek le rım rû zü le yâl

Dr.Semra Özgün
Ağustos-2010
Kaynak : C.Kosal

Hüsn ü ânın nakşolundu kalbime ey meh-cemâl
Dil-şîkârım sanma aşkım öyle bir zill ü hayâl
Kıl mürüvvet rehğüzârın beklerim rûz ü leyâl
Nûr-i aynım halkolunmuş sanki bir hûri misâl