

HÜZZAM ŞARKI

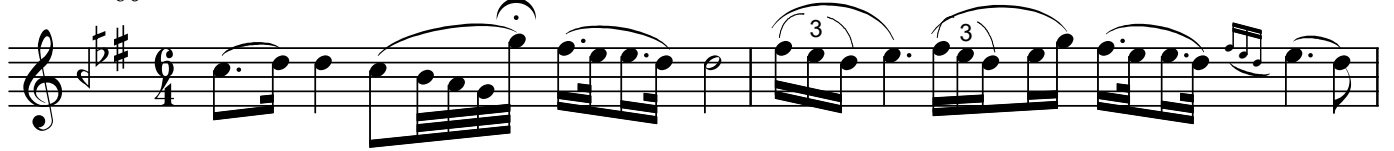
"Hülyâmı saran hâreli bir çift göze daldım"

Usûl: Sengin Semâi

Beste : Sadi İŞILAY

Güfte : Nahit Hilmi ÖZEREN

♩ = 60



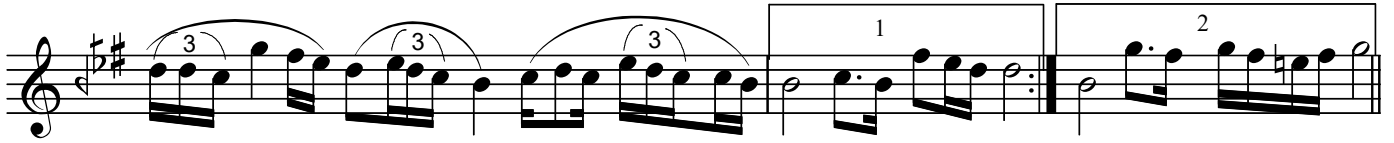
Hül yâ mı sa ran hâ re li bir



çift gö ze dal dım(SAZ...../.....) dım(SAZ.../.....)



Sâ zım la ya nan kal bi min il



hâ mı m çal dım(SAZ.....) dım(SAZ...../.....)



On suz bu ge ce san ki i lâh



sız gi bi kal dım(SAZ.../.....)

Dr.Semra Özgün
Nisan-2005

Hülyâmı saran hâreli bir çift göze daldım
Sâzımla yanan kalbimin ilhâmını çaldım
Onsuz bu gece sanki ilâhsız gibi kaldım
Sâzımla yanan kalbimin ilhâmını çaldım .