

SEGÂH ŞARKI

Beste: Bilge ÖZGEN

Güfte: Orhan Seyfi ORHON

Usûl: Aksak

"Hâlâ o yanan kalb o açan gül"

♩=144



SAZ.....



Hâ lâ o ya nan kalb o a çan gül Hâ lâ ö ten or



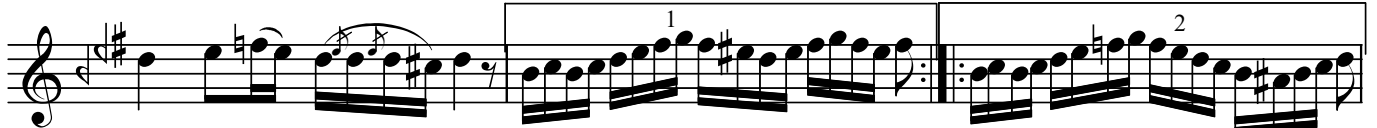
man da o bü l bü l (SAZ...../.....) (SAZ...../.....)



Hâ lâ ye ni bir sır a ra mak ta Yıl dız lar ı şıl tı y la u zak ta (D.C.)



Hâ lâ u çu şan hâ tı ra ku ş lar Hâ lâ e sen or



man da o rüz gâr (SAZ...../.....) (SAZ...../.....)



Hâ lâ o uzak yol o ye şil çam Hâ lâ o se nin git ti ğin ak şam (D.C.)



Et ra fa o bay gın ko ku sin mi ş Bir şey ne de ği ş



mi ş ne si lin mi ş (SAZ...../.....) (SAZ...../.....)



Gök ler yi ne bak es ki bi çim de Yıl lar bi ri kip kal mış i çim de SON

Hâlâ o yanan kalb o açan gül
Hâlâ öten ormanda o bülbül
Hâlâ yeni bir sır aramakta
Yıldız ar ışıltıyla uzakta
Hâlâ uçuşan hâtıra kuşlar
Hâlâ esen ormanda o rüzgâr

Hâlâ o uzak yol o yeşil çam
Hâlâ o senin gittiğin akşam
Etrafa o baygın koku sinmiş
Bir şey ne değişmiş ne silinmiş
Gökler yine bak eski biçimde
Yıllar birikip kalmış içimde