

TÂHİR ŞARKI

Beste : Nihat ADLİM
Güfte : Şadi KURTULUŞ
Gülsuyu-06.11.1982

Usûl:Düyek-Curcuna
(Değişmeli)

"Hiç gülmedi yüzüm tâlihim söndü"



ARANAĞMESİ



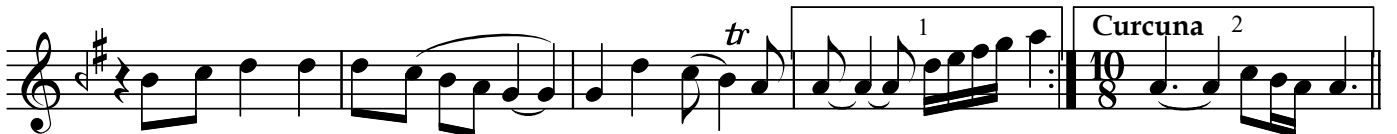
Hiç gül me di yü züm tâ li him sön dü (SAZ../.....)



Aş ma dı ğım dağ lar yol lar kal ma dı (SAZ ../.....) dı (SAZ ../...)



Ka ra bah tım on suz Mec nû na dön dü (SAZ../.....)



Ba na yâ rim de ğil el ler ağ la dı (SAZ ../..) dı (SAZ ../...)



Bi lin mez ner de dir han gi bir il de (SAZ.../.....)



Her ge len ge çen den ha ber bek le dim (SAZ ../...) dim (SAZ ../..)



İ çim de yal nız lık şar kım di lim de (SAZ../.....)



Ağırlaşarak Bu sev gi nin uğ ru na öm rü mü ver dim SON

Dr.Semra Özgün
29.07.2002

Hiç gülmedi yüzüm tâlihim söndü
Aşmadığım dağlar yollar kalmadı
Kara bahtım onsuз Mecnûn'a döndü
Bana yârim değil eller ağladı

Bilinmez nerdedir hangi bir ilde
Her gelen geçenden haber bekledim
İçimde yalnızlık şarkım dilimde
Bu sevgimin uğruna ömrümü verdim