

HÜSEYİNİ ŞARKI

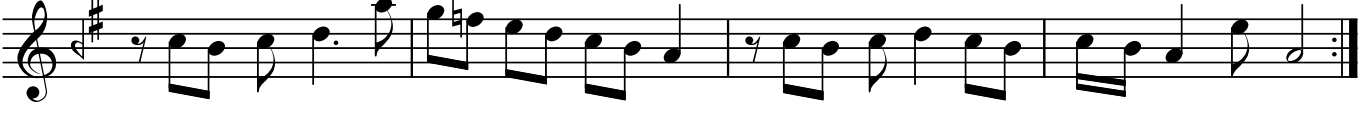
"Her seherde sen gelirsin aklıma"

Beste : Nihat ADLİM
Güfte : Siyami ÖZEL

Uslü: Düyek



ARANAĞMESİ



Her se her de

sen ge lir



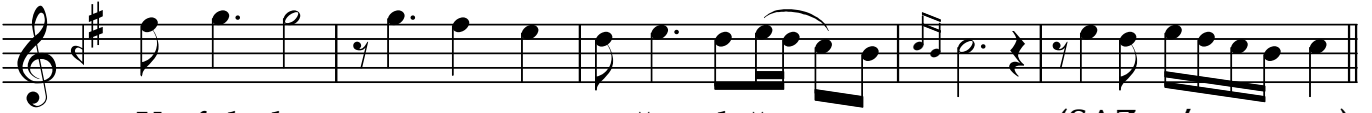
sin

ak

lı

ma

(SAZ.../.....) (SAZ.../.....)



U fuk lar cep cev re a ğar dı ğı za man (SAZ.../.....)

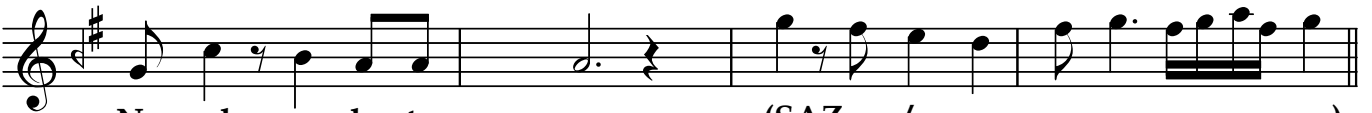


Bil sen na sıl

çar pı yor

kal

bim



Na sıl an la ta mam

(SAZ.../.....)



Sen ka ran lık ge ce le ri se ver

din

Sim si yah



göz le rin var dı (SAZ.../.....)



Son ra el ve dâ de din bir gün (SAZ.../.....) Bütün ü



mit le rim

ka rar

dı

Na sıl an la ta mam

S.Özgün
29.07.2001

Her seherde sen gelirsin aklıma
Ufuklar çepçevre ağardığı zaman
Bilsen nasıl çarpıyor kalbim

Nasıl anlatamam
Sen karanlık geceleri severdin
Simsiyah gözlerin vardı

Sonra elvedâ dedin bir gün
Bütün ümitlerim karardı
Nasıl anlatamam