

## MUHAYYER ŞARKI

"Her güzel bağından bir gül seçerdin"

Beste; Refik FERSAN

Güfte; Faruk Nafiz ÇAMLIBEL

Usûl; Düyek



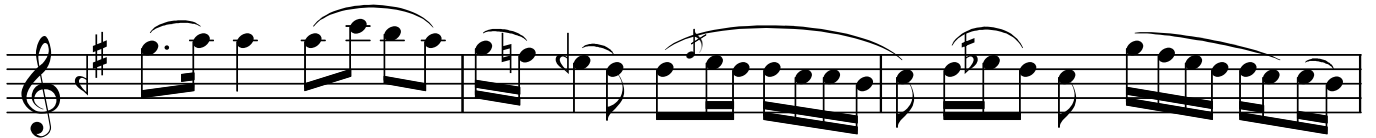
### ARANAĞMESİ



Her gü zel ba ğın dan bir gül se çer din(SAZ.../.....)



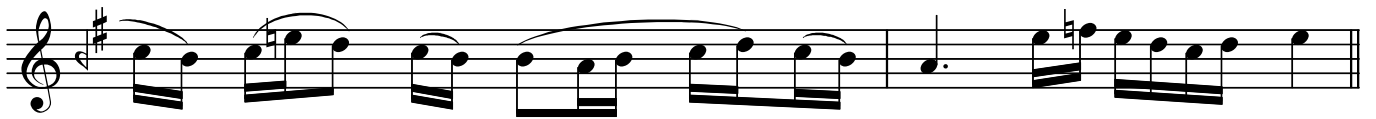
Her gü zel ba ğın dan bir gül se çer din (SAZ.../.....)



Bun dan mı sa rar dın sol dun ey gö



nül (SAZ.../.....) Bun dan mı sa rar dın



sol dun ey gö nül (SAZ...../.....)



Gü zel ler ge çer di kız lar ge çer

"Her güzel bağından bir gül seçerdin"

The image shows a musical score for a song. It consists of four staves of music in a treble clef, with a key signature of one sharp (F#) and a 2/4 time signature. The first staff has two first endings, labeled '1' and '2'. The lyrics are written below the notes. The first ending is marked with a double bar line and a repeat sign. The second ending is marked with a double bar line and a repeat sign. The lyrics are: "di (SAZ...../.....) di (SAZ...../.....) Bir za man aşk i çin yol dun ey gö nül (SAZ...../.....) Bir za man aşk i çin yol dun ey gö nül".

di (SAZ...../.....) di (SAZ...../.....) Bir za man  
aşk i çin yol dun ey gö nül (SAZ...../.....)  
Bir za man aşk i çin  
yol dun ey gö nül

Her güzel bağından bir gül seçerdin  
Bundan mı sarardın soldun ey gönül  
Güzeller geçerd, kızlar geçerd  
Bir zaman aşk için yoldun ey gönül