

RAST ŞARKI

"Her gece sesini duyar gibiyim"

Müzik ; Alâeddin PAKYÜZ

"ANNEM"

Söz ; Hanife KAHRAMAN

Usûl ; Düyek



ARANAĞMESİ



Her ge ce se si ni du yar gi bi yim (SAZ.../....)



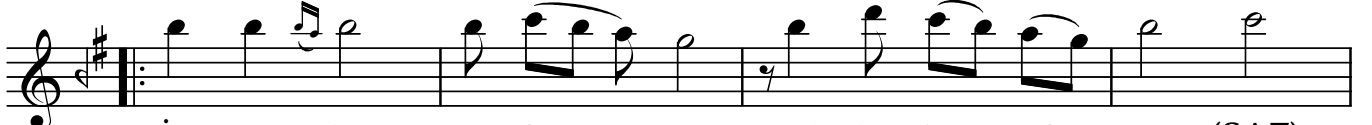
Gü zel söz le ri ne (SAZ.../.....) has re tim an ne (SAZ.....) ne (SAZ)



Hiç git mez ha yâ lin hep se nin le yim (SAZ.....)



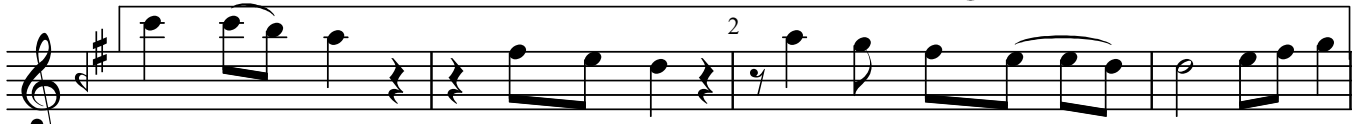
Yaş lı göz le ri ni öz le dim an ne (SAZ.....) ne (SAZ)



İn san lar ve fâ sız yıl lar in saf sız (SAZ)



Gur bet te yo lu nu göz le dim an ne (SAZ)



Gur bet te yo lu nu göz le dim an ne (SAZ...)



Ek me ğim ka tık sız yo lum 1 şık sız (SAZ.....)

"Her gece sesini duyar gibiyim"
"ANNEM"

Bil lâ hi a şı nı öz le dim an ne (SAZ.../..) ne (D.C.)

Sev gi nin şef ka tin tim sâ li sin sen (SAZ.../.....)

O a sil tav rı nı (SAZ...) iz le dim an ne (SAZ.../....) ne (SAZ.....)

Cen net te hû ri nin em sâ li sin sen (SAZ.....)

Kar be yaz sa çı nı öz le dim an ne (SAZ.....) ne (SAZ)

Ba şı mı ok şa yan el le rin ner de (SAZ)

İ zin ver ö pe yim o e li an ne (SAZ)

İ zin ver ö pe yim o e li an ne (SAZ.../.....)

Mer hem dir ya ra ma der di me çâ re (SAZ...) O me lek

yü zü nü öz le dim an ne (SAZ.../...) ne SON

Dr.Semra Özgün
Mart-2016
Bestekârından