

HİCAZKÂR ŞARKI

"Her derdi, yanan kalbime sen koydun elinle"

Beste; İrfan ÖZBAKIR
Güfte; İsmet YAZGAN

Usûl; Aksak



Her der di ya nan kal bi me sen koy du ne lin le



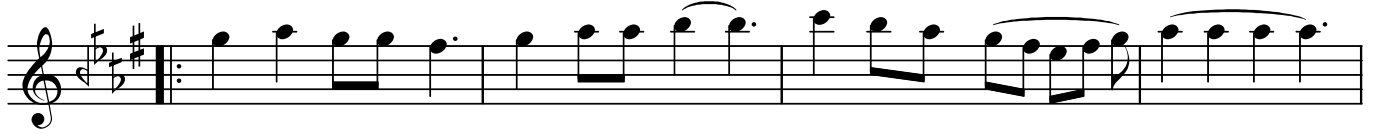
sen koy du ne lin le (SAZ..)(SAZ...../.....) (SAZ...../.....)



Bak ağ lı yorum in li yorum sen de yan in le



sen de yan in le (SAZ...../.....) (SAZ...../.....)



Bir hiç kı rı ğın bes te si dir bel ki bu din le



bel ki bu din le (SAZ) (SAZ...../.....) (SAZ...../.....)

Dr.Semra Özgün
Nisan-2021

Her derdi, yanan kalbime sen koydun elinle
Bak ağlıyorum, inliyorum sen de yan inle
Bir hiçkırığın bestesidir belki bu, dinle
Bak ağlıyorum, inliyorum sen de yan inle