

EVCÂRÂ ŞARKI

"Her an beni çekmekte uzaktaki bir el"

Beste:Dr.Alâeddin YAVAŞCA
Güfte:Dr. Rahmi DUMAN
(Beste tar.:07.04.1957 - S.ahmet)

Usûl:Curcuna

♩=116

Her an be ni çek mek te u zak
lar da ki bir el Her an
be ni çek mek te u zak lar da ki bir el (SAZ.../.....)

Koş gel bi ti ver sin şu te has sür
Gel göz le ri â hu gü ze lim bek

bir an ev vel Koş gel
li yo rum gel Gel göz

bi ti ver sin şu te has sür bir an ev vel(SAZ.../.....)
le ri â hu gü ze lim bek li yorum

Ben bur da ga ri bim sen i se nâ

dan lar e lin de Ben bur da ga ri

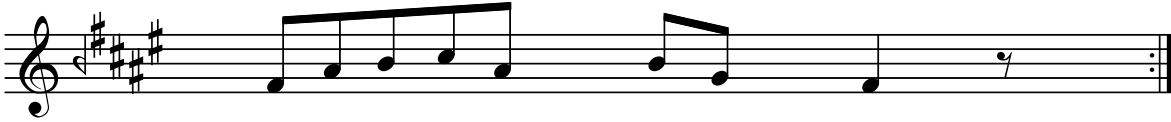
bim sen i se nâ dan lar e lin de(SAZ.../.....) gel

K a r a r

"Her an beni çekmekte uzaktaki bir el"



ARANAĞMESİ



*Dr.Semra Özgün
Mart-2005*

*Her an beni çekmekte uzaktaki bir el
Koş gel bitiversin şu tehassü bir an evvel
Ben burda garibim , sen ise nâdanlar elinde
Gel gözleri âhû güzelim , bekliyorum gel*