

KARCIĞAR ŞARKI

"Her an şakıyor bak yine bülbül kafesinden"

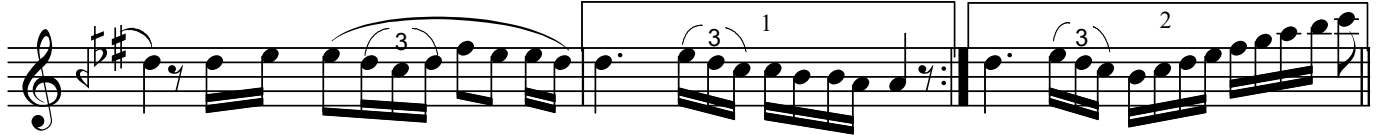
Usûl:Aksak

Beste : Şeref ÇAKAR
Güfte : Âmir ATEŞ

♩=108



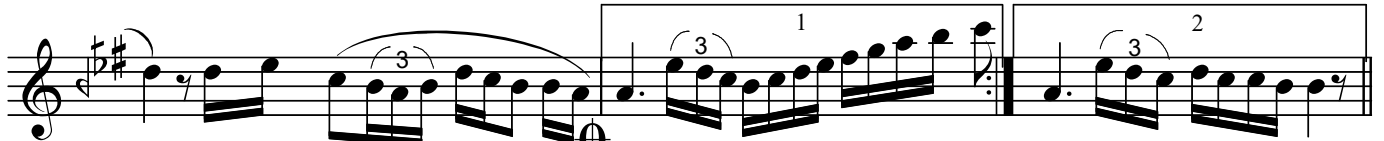
Her an şa kı yor bak yi ne bü l bül



ka fe sin den (SAZ.../.....) den (SAZ.../.....)



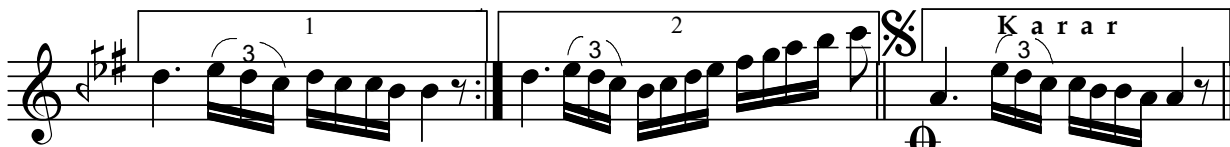
Sev dâ a kı yor san ki o nun gül
Can lar ya kı yor yan dım o nun tat



ne fe sin den (SAZ.../.....) den (SAZ.../.....)
lı se sin den



Hüz zâm o ku yor an lı yo rum her he ve sin



den (SAZ.../.....) den (SAZ.../.....) den (SAZ.../.....)

Semra Özgün
Aralık-2005

Her an şakıyor bak yine bülbül kafesinden
Sevdâ akıyor sanki onun gül nefesinden
Hüzzâm okuyor anlıyorum her hevesinden
Canlar yakıyor yandım onun tatlı sesinden .