

RAST FANTEZİ

"Hazan mevsiminde kuru bir dal gibiyim"

Usûl: Değişmeli

"Son sarı yaprak"

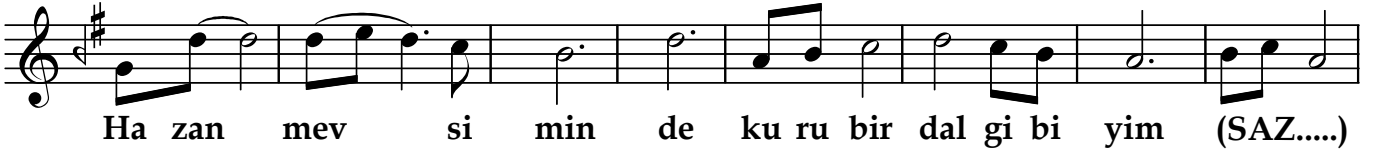
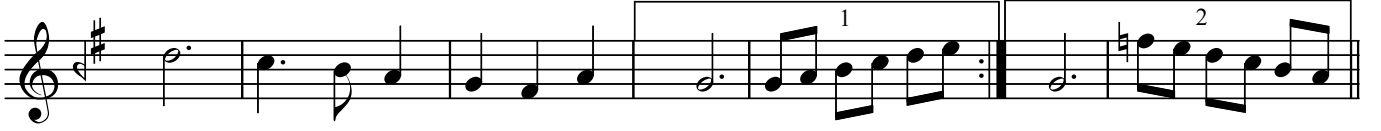
Beste: Bilge ÖZGEN

Güfte: Hüsamettin OLGUN

♩=140 Semâi



SAZ.....



Ha zan mev si min de ku ru bir dal gi bi yim (SAZ.....)



Son sa rı yaprak sın (SAZ.....) Ha zan mev si min de



ku ru bir dal gi bi yim (SAZ.....) Son sa rı yaprak sın (SAZ.....)



İlk rüz gar da Be ni sen de terk e de cek (SAZ.....)



Ya pa yal nız bı ra ka cak sın (SAZ...) Be ni sen de terk e de cek



(SAZ...../.....) Ya pa yal nız bı ra ka cak sın

♩=200 Curcuna



(SAZ...../.....)



Kop tu ğun yer yıl dız la rın göz ya şı y la ı s la na cak(SAZ)

"Hazan mevsiminde kuru bir dal gibiyim"



Düş tü gün yer de bir gül o lup ye ni den (SAZ) a ça cak sın



(SAZ...../.....)



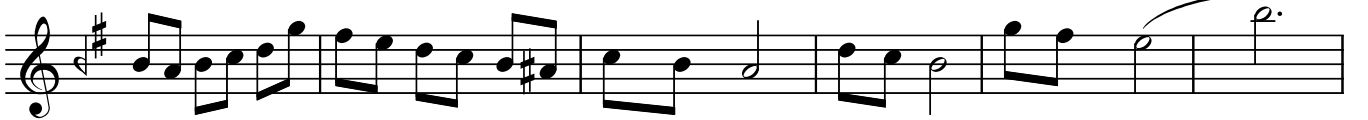
Bek le sev di ğim Ba har gel me den sa na tek rar



ka vu şa ca ğım (SAZ.../....) ka vu şa ca ğım (SAZ....) Aç tı



ğın gül da lı yi ne ben o la ca ğım



(SAZ...../.....) yi ne ben (SAZ.....) yi ne ben



(SAZ...../.....) yi ne ben o la ca ğım SON

Dr. Semra Özgün
Kasım-2023

Hazan mevsiminde kuru bir dal gibiyim

Son sarı yapraksın

İlk rüzgarda

Beni sen de terkedecek

yapayalnız bırakacaksın

Koptuğun yer yıldızların gözyaşıyla ıslanacak

Düştüğün yerde bir gül olup

yeniden açacaksın

Bekle sevdiğim!

Bahar gelmeden

sana tekrar kavuşacağım

Açtığın gül dalı yine ben olacağım