

HÜSEYİNİ ŞARKI

Usûl: Semâi

"Hasretle hemşire gamla yoldaştı"

Beste: Dr.Alâeddin YAVAŞÇA

Güfte: Kemalettin KAMU

(Beste tar.:19.05.1952 - S.ahmet)

♩=98



ARANAĞMESİ



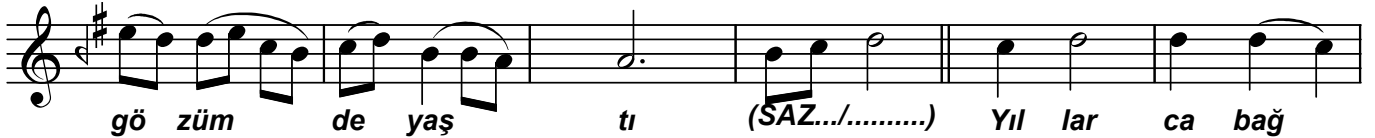
Has ret le hem ş i re gam la yol da ş tı (SAZ...../.....)



tı (SAZ.../.....) Kal bim de çar pın tı gö züm de ya ş



tı (SAZ.../.....) Kal bim de çar pın tı



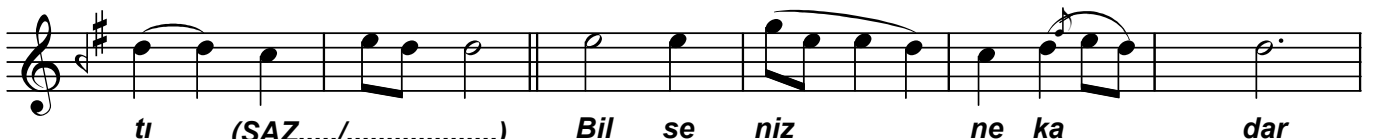
gö züm de ya ş tı (SAZ.../.....) Yıl lar ca ba ğ



rı ma sığ ma dı ta ş tı



Yıl lar ca ba ğ rı ma sığ ma dı ta ş



tı (SAZ.../.....) Bil se niz ne ka dar



ha zin di aş kım (SAZ.../.....) Bil se niz



ne ka dar ha zin di aş kım

Dr.Semra Özgün
Nisan-2006

Hasretle hemşire gamla yoldaştı
Kalbimde çarpıntı gözümde yaştı
Yıllarca bağrıma sığmadı taştı
Bilseniz ne kadar hazindi aşkım .

Ne bir gülü vardı ne gül'izârı
Ne onu avutan bir bergüzârı
Gönlümden ibaret kaldı mezarı
Bilseniz ne kadar hazindi aşkım .