

RAST ŞARKI

Usûl: Düyek

"Hani bir yaz akşamı yapayalnız gelmiştin"

Beste: Bilge ÖZGEN

Güfte: Mehmet AYKUTOĞLU



SAZ.....



Ha ni bir yaz ak şa mı (SAZ.) ya pa yal nız gel miş tin



Her za man ge le ce ğim ba na i nan de miş tin (SAZ....) tin



(SAZ...../.....)



Ha ni bir söz ver miş tin hiç u nut mam de miş tin



Her za man se ve ce ğim ba na i nan de miş tin (D.C.)

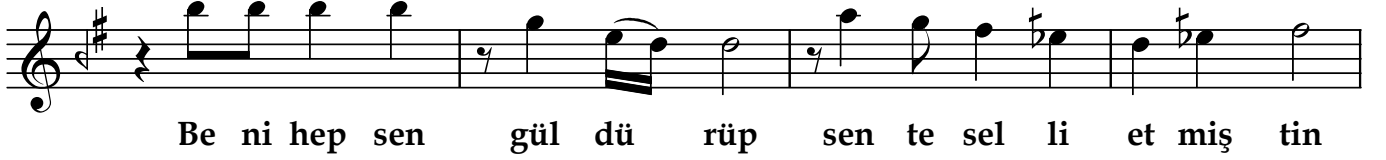


Yıl lar ca bu sev dâ ya aş ka gö nül ver miş tin



Bak din le şu kal bi mi ne ler ne ler de miş tin

"Hani bir yaz akşamı yapayalnız gelmiştin"



Hani bir yaz akşamı, yapayalnız gelmiştin
Her zaman geleceğim, bana inan demiştin
Hani bir söz vermiştin, hiç unutmam demiştin
Her zaman seveceğim, bana inan demiştin

Yıllarca bu sevdâya, aşka gönül vermiştin
Bak, dinle şu kalbimi, neler neler demiştin
Beni hep sen güldürüp, sen teselli etmiştin
Her zaman seveceğim, bana inan demiştin