

SULTÂNİYEGAH ŞARKI

Usûl ; Aksak

"Hâbîde olan tâli-i nâ-sâzım uyandı"

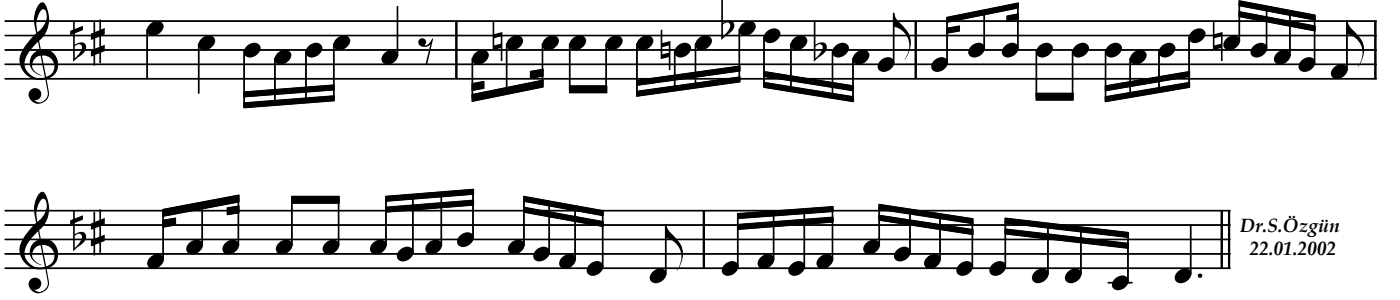
Beste ; Üdi Sami Bey
(1876-1939)

♩ =136

Hâ bî de o lan tâ li i nâ
sâ zim u yan dı (SAZ.../.....)
Et tik le ri ne şû hi si tem
Dil vus la tı na dî de te mâ
kâ rim u tan dı (SAZ.../.....) Et tik le ri ne
şâ sı na kan dı Dil vus la tı na
şû hi si tem kâ rim u tan dı (SAZ.../.....)
dî de te mâ şâ sı na kan
At tı ko lu nu boy nu ma mes tâ ne u zan
dı (SAZ.../.....) At tı ko lu nu boy nu ma mes
tâ ne u zan dı (SAZ.../.....) dı (SAZ.../.....)
K a r a r

ARANAĞMESİ

"Hâbîde olan tâli-i nâ-sâzım uyandı"



Dr.S.Özgin
22.01.2002

*Hâbîde olan tâli-i nâ-sâzım uyandı
Ettiklerine şûh-i sitemkârım utandı
Attı kolunu boynuma mestâne uzandı
Dil vuslâtına, dîde temâşâsına kandı*