

SÜZİNÂK ŞARKI

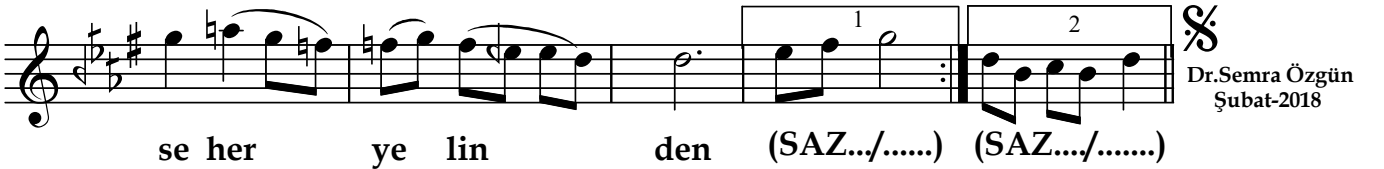
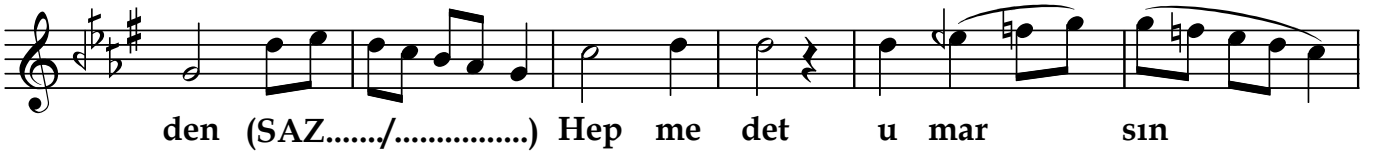
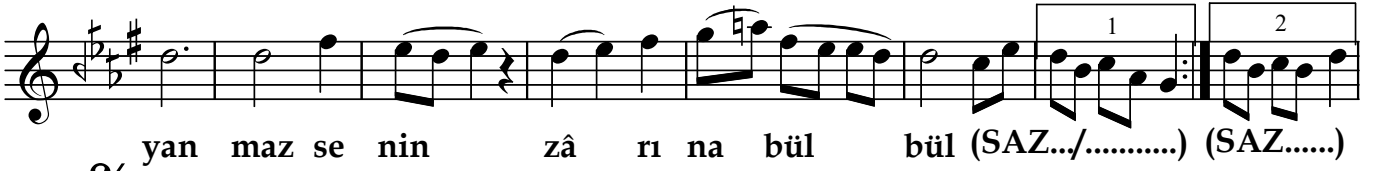
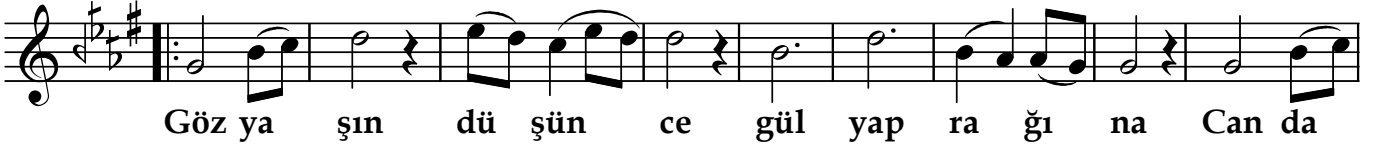
Usûl: Semâi
♩ = 160

"Gözyaşın düşünce gül yaprağına"

Beste: Âmir ATEŞ
Güfte: Nedim PEHLİVAN



ARANAĞMESİ



Dr.Semra Özgün
Şubat-2018

Gözyaşın düşünce gül yaprağına
Can dayanmaz senin zârına bülbül
Savrulan güllerin yâr toprağına
Dağlanıp durursun nârına bülbül

Hiç vefâ bekleme gonca gülünden
Hep medet umarsın seher yelinden
Her seven incinir bilmem ki neden
Ağlayıp yanarsın hârına bülbül