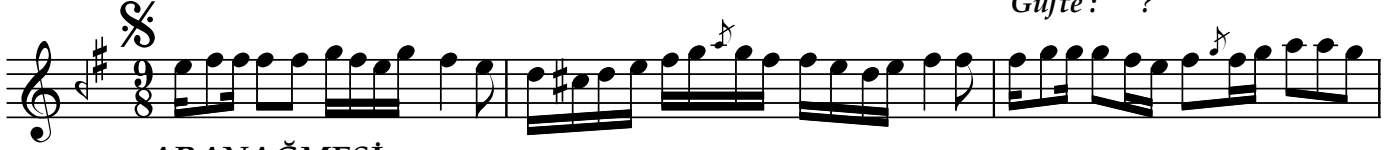


EVİÇMAYE ŞARKI

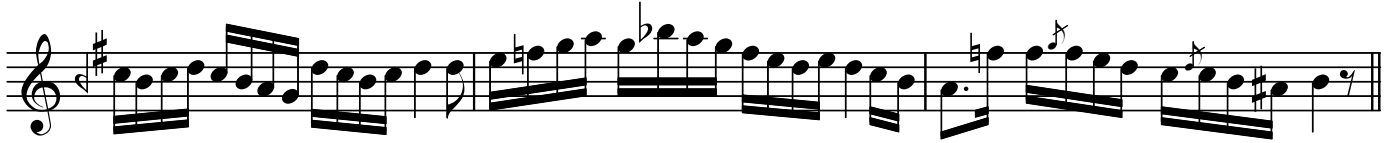
"Gözlerin sevdâlı edâlar dolu"

Beste : Zeki Arif ATAERGİN
Güfte : ?

Usûl : Aksak



ARANAĞMESİ



Ah Göz le rin sev dâ lı e dâ lar
Ah Gon ca sın a çıl mış yep ye ni ya



do lu (SAZ.../.....) e dâ lar do lu (SAZ.../.....)
za yep ye ni ya za



Yo lun da gü ze lim şey dâ
Ka lem ler han gi bir iş ve ni



lar do lu Yo lun da gü ze lim
ya za Ka lem ler han gi bir



şey dâ lar do lu
iş ve ni ya za

"Gözlerin sevdâlı edâlar dolu"

A musical score in G major (one sharp) and 2/4 time. The score consists of five staves of music with lyrics underneath. The first staff starts with a double bar line and a repeat sign. The second staff has a first ending bracket with a '1' above it. The third staff has a second ending bracket with a '2' above it. The fourth staff ends with a double bar line and a fermata. The fifth staff ends with a double bar line and a fermata. The lyrics are: Ah Ge çi yor her gö ren ler ken din den se Ah Gö nül ler ö nün de dur muş ni yâ ni (SAZ.../.....) ken din den se ni (SAZ.../.....) za dur muş ni yâ za Yo lun da gü ze lim şey dâ lar do lu Yo lun da gü ze lim şey dâ lar do lu

Dr.Semra Özgün
Ocak-2010

Gözlerin sevdâlı edâlar dolu
Yolunda güzelim şeydâlar dolu
Geçiyor her gören kendinden seni
Yolunda güzelim şeydâlar dolu

Goncasım açılmış yepyeni yaza
Kalemler hangi bir işveni yâze
Gönüller önünde durmuş niyâze
Yolunda güzim şeydâlar dolu

"Sn.Cüneyd Kosal'ın bestekârın el yazısı ile
olan defterden yazdığı notadan yazılmıştır."