

NİHÂVEND ŞARKI

"Gözlerinin yeşili kalbim açık gel diyor"
"Yeşil gözler"

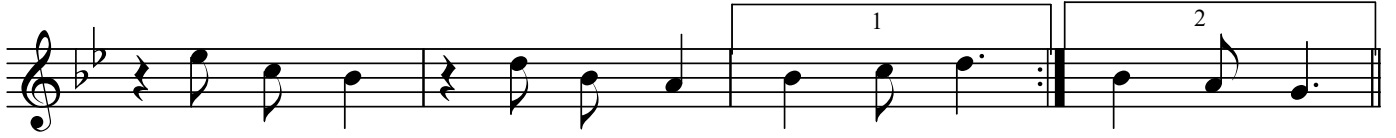
Müzik : Alâeddin PAKYÜZ
Söz : Turgut YARKENT

Usûlü : Yürüksemâi

♩ = 88



ARANAĞMESİ



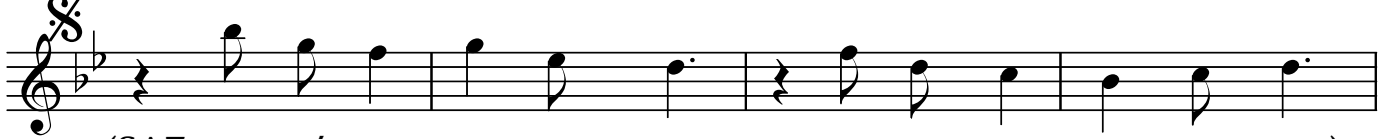
Göz le ri nin ye ş i li kal bim a ç ık gel di yor



(SAZ...../.....)



Göz le ri nin ye ş i li kal bim a ç ık gel di yor



(SAZ...../.....)



Dam la dam la baş la yan sev gim a kar sel di yor



(SAZ...../.....)



Dam la dam la baş la yan sev gim a kar sel di yor SON

"Gözlerinin yeşili kalbim açık gel diyor"
"Yeşil gözler"

(SAZ...../.....)

Bir vol ka na dö nü ş tü i çim de ki kor di yor

(SAZ...../.....)

Bir vol ka na dö nü ş tü i çim de ki kor di yor

(SAZ...../.....)

(Serbest)

Hey hat ki on da ba har ben de ha zan e si yor

Hey hat ki on da ba har ben de ha zan e si yor

Dr.Semra Özgün
Ekim-2009
Kaynak:A.Pakyüz

Gözlerinin yeşili , kalbim açık gel diyor
Damla damla başlayan , sevgim akar sel diyor
Bir volkana dönüştü , içimdeki kor diyor
Heyhat ki onda bahar , bende hazan esiyor
Damla damla başlayan , sevgim akar sel diyor