

NİHÂVEND ŞARKI

"Gözlerime çöken akşam gibisin"

Beste ; Alâeddin ŞENSOY

Güfte ; Aylâ PEKEN

Usûl ; Semâi/Nimsofyan



GİRİŞ SAZI



Göz le ri me çö ken (SAZ../....) ak şam gi bi sin (SAZ../....)



Göz le ri me çö ken (SAZ../....) ak şam gi bi sin (SAZ../.....)



Rû hum da bir a lev gö züm de nem sin (SAZ../.....)



Rû hum da bir a lev gö züm de nem



sin (SAZ../.....) (ARA SAZI...../.....)



Ba na ha yat ve ren (SAZ../....) ü mit ve ren sin (SAZ../.....)



Ba na ha yat ve ren (SAZ../.....) ü mit ve ren sin



An la mı yor mu sun (SAZ../.....) â şı ğım sa



na (SAZ../.....) An la mı yor mu sun (SAZ../.....)

"Gözlerime çöken akşam gibisin"



.....) â şı ğım sa na (SAZ...../.....) na (SAZ...../.....)



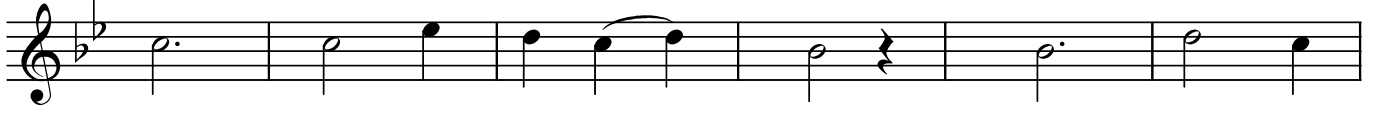
U mu dum bit se de (SAZ) aş kım tü ken mez (SAZ....)



U mu dum bit se de(SAZ) aş kım tü ken mez (SAZ.../.....)



Kar şım da ha yâ lin bir lah za git mez (SAZ.../.....)



Kar şım da ha yâ lin bir lah za



git mez (SAZ.....) (ARA SAZI...../.....)



Se ni an lat ma ya (SAZ) şu öm rüm yet mez (SAZ.../.....)



Se ni an lat ma ya (SAZ) şu öm rüm yet mez



na (SAZ...../.....) â şı ğım sa na

Dr.Semra Özgün
Ocak-2017

Gözlerime çöken akşam gibisin
Rûhumda bir alev , gözümde nemsin
Bana hayat veren , ümit verensin
Anlamıyor musun , âşığım sana .

Umudum bitse de , aşkım tükenmez
Karşımda hayâlin bir lahza gitmez
Seni anlatmaya şu ömrüm yetmez
Anlamıyor musun , âşığım sana .