

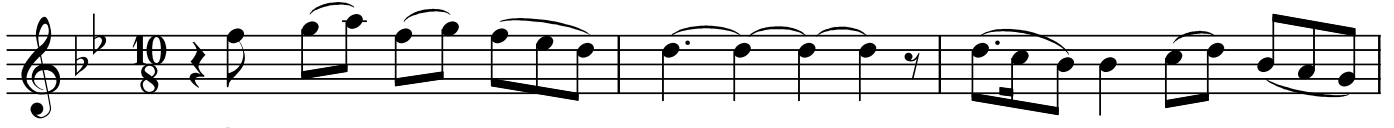
NIHÂVEND ŞARKI

GÖZE Mİ GELDİM SEN Mİ UNUTTUN GELMİYORSUN AH

Usûlü : Curcuna

Müzik : Osman Nihat AKIN

Söz : -



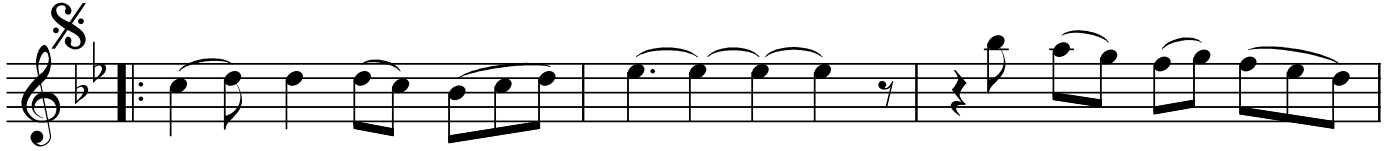
Gö ze mi gel dim sen mi u nut



tun gel mi yor sun ah



gel mi yor sun ah (..... SAZ) ah (..... SAZ)



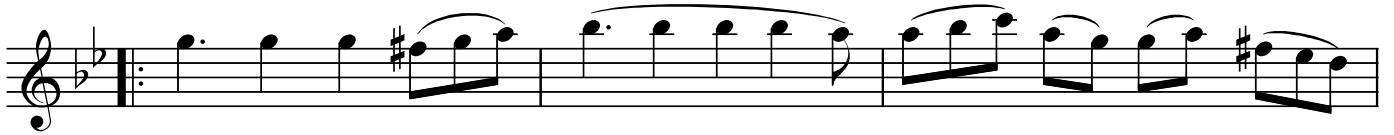
Öy le ka ran lık ge ce ki rû



hum ol mu yor sa bah



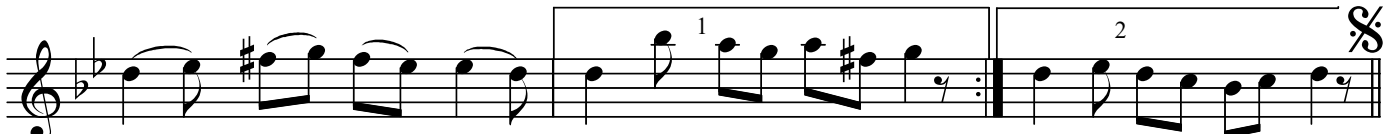
ol mu yor sa bah (..... SAZ) bah (..... SAZ)



Yük sel u fuk tan sî ne ni gös



ter bir gün gö re yim



bir gün gö re yim (..... SAZ) yim (..... SAZ)

GÖZE Mİ GELDİM SEN Mİ UNUTTUN GELMİYORSUN AH

KARAR ve ARANAĞMESİ'NE

bah ARANAĞMESİ

Dr.Semra Özgün
2004
Kaynak:C.Kosal

Göze mi geldim , sen mi unuttun , gelmiyorsun ah
Öyle karanlık gece ki rûhum , olmuyor sabah
Yüksel ufuktan sîneni göster , bir gün göreyim
Öyle karanlık gece ki rûhum , olmuyor sabah