

# TÂHİR BÜSELİK ŞARKI

"Güzelim gülşene gel şevk-i bahar âlemdir"

Beste; Nasib'in Mehmet YÜRÜ  
Güfte; -

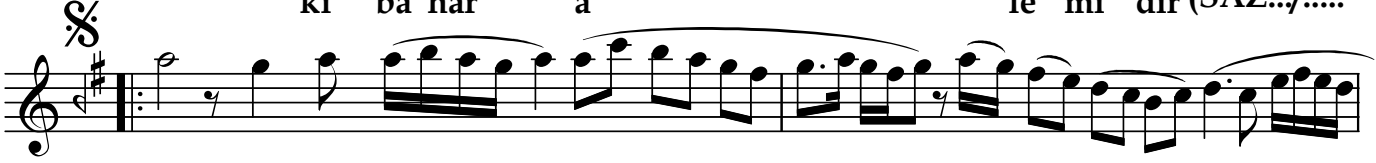
Usûl; Ağır aksak



Gü ze lim gül şe ne gel şev



ki ba har â le mi dir (SAZ.../.....



....) Gü le lim şâd o la lım soh  
Def i gâm ey le ye lim zev



be ti yâr â â le mi dir (SAZ.../.....  
ki me sâr â â le mi dir



â le mi dir Sâ ki yâ bâ



de ge tir ley li ne hâr â



â le mi dir (SAZ....) K a r a r  
â le mi dir (SAZ....)



## ARANAĞMESİ



Dr.Semra Özgün  
Şubat-2020

Güzelim gülşene gel şevk-i bahar âlemdir  
Gülelim şâd olalım sohbet-i yâr âlemdir  
Sâkiyâ bâde getir leyl-i nehâr âlemdir  
Def-i gâm eyleyelim zevk-i mesâr âlemdir