

RAST ŞARKI

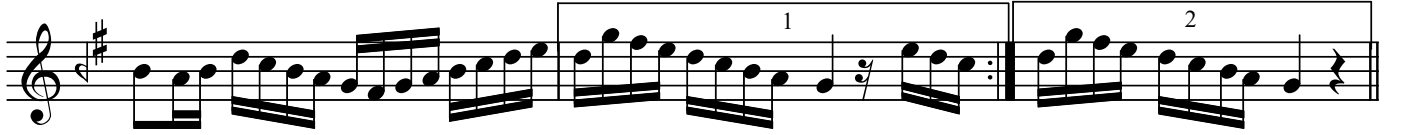
"Görsem seni doyunca"

Beste : Hammamizade
İsmail Dede Efendi
Güfte : Mahfi

Usûl: Düyek



ARANAĞMESİ

Gör sem se ni do yun ca
Sev dim se ni ben câ nâdo yun ca se ni gör sem
câ nâ se ni ben sev dim

Gel gül yüz lü câ nâ gel et me çeş mim gir yân Se



nin le bir ge ce o la lım ni han Se



nin le bir ge ce o la lım ni han (SAZ../.....)



Kaçma ey pe ri sen söy le ki min sin Sen be nim mi sin söy



le a man a man (SAZ../.....) le a man a man

Dr.Semra Özgün
Ocak-2007Görsem seni doyunca , doyunca seni görsem
Sevdim seni ben cânâ , cânâ seni ben sevdim
Gel gül yüzlü cânâ gel etme çeşmim giryânSeninle bir gece olalım nihan
Kaçma ey peri , söyle kiminsin
Sen benim misin söyle aman aman