

NIHÂVEND ŞARKI
"Görenin aklını başından alan"
"ÇUKUROVA"

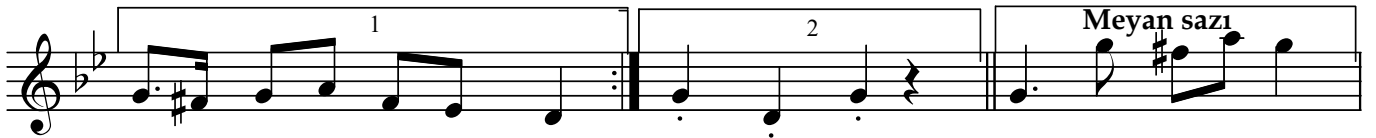
Beste; Âmir ATEŞ
Güfte; Cumâli KARATAŞ

Usûl; Düyek

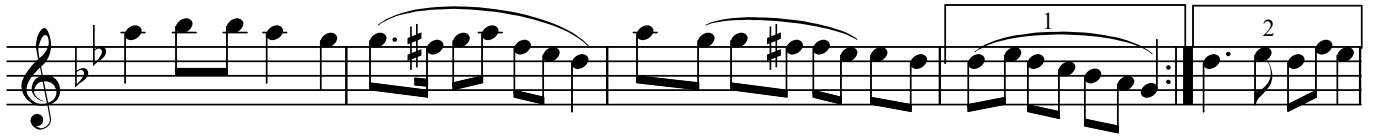
♩=220



ARANAĞMESİ



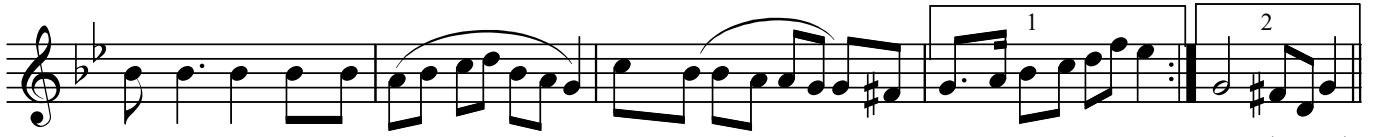
Gö re nin ak lı nı ba şın dan a lan (SAZ.../.....)



Bir gü ze li var ki Çu kur o va nın nın (SAZ...)



Var i se sö züm de e ğer ki ya lan



Gü zel ler gü ze li Çu kur o va nın (SAZ.../.....) nın (SAZ)
(D.C.)

"Görenin aklını başından alan"
"ÇUKUROVA"

Meh tâ ba da lı nır si yah gö zün de (SAZ.../.....)

Ay do ğar her ge ce (SAZ....) gü zel yü zün de (SAZ....) de (SAZ....)

Mut lu luk bu lu nur tat lı sö zün

de Gü zel ler gü ze li

Çu kur o va nın (SAZ...../.....) nın (SAZ.../.....) SON

Dr.Semra Özgün
Ekim-2019

Görenin aklını başından alan
Bir güzeli var ki Çukurova'nın
Var ise sözümde eğer ki yalan
Güzeller güzeli Çukurova'nın

Mehtâba dalınır siyah gözünde
Ay doğar her gece güzel yüzünde
Mutluluk bulunur tatlı sözünde
Güzeller güzeli Çukurova'nın