

## MAHUR ŞARKI

"Gördüm ol meh düşuna bir şâl atup lâhûrdan"

Usûl ; Müsemmen

Beste ; Münir Nurettin SELÇUK  
Güfte ; Yahya Kemal BEYATLI



ARANAĞMESİ



Gör düm ol meh dū şu na bir şal a tup lâ



hûr dan (SAZ...../.....) dan (SAZ...../.....)



Gül ya nak lar üs tü ne yaş mak tu tun muş nûr



dan (SAZ...../.....) Ner dü ban lar bû si şî ner mi ni da ma

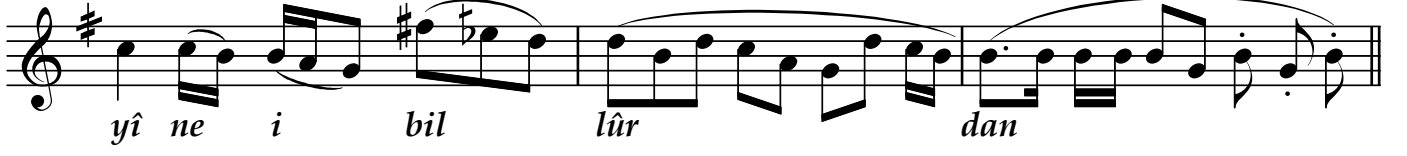
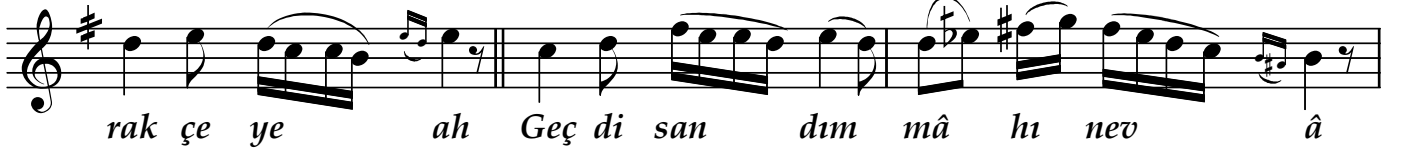
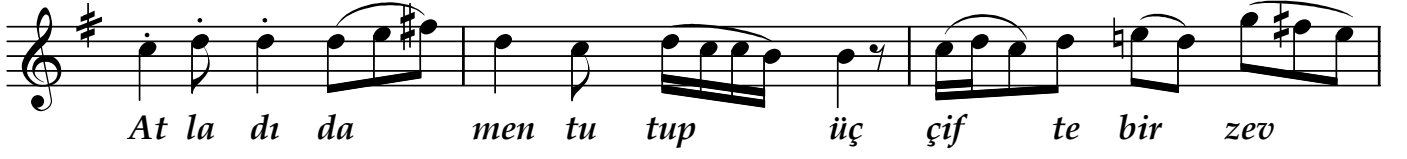


ni le mest (SAZ...../.....) İn di bin iş vey le bir kâ

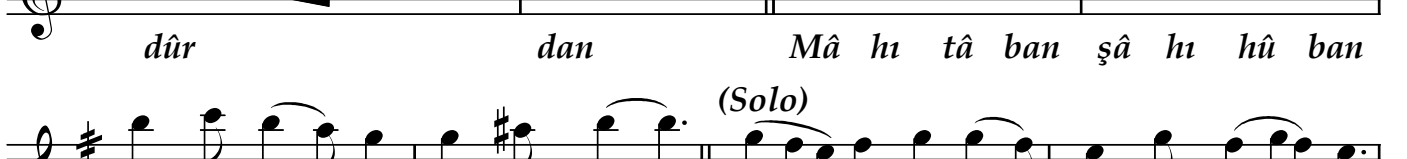


şa ne i fağ fur dan (SAZ...../.....)

"Gördüm ol meh düşuna bir şâl atup lâhûrdan"-2



(SAZ...../.....)



"Gördüm ol meh dûşuna bir şâl atup lâhûrdan"-3

dan bu â vâ zın Ke mal Kop du bir fev vâ re i zer  
rin gi bi mâ hur dan (SAZ...../.....)  
Ced ve li si min ke nâ rın dan bu â vâ  
zın Ke mal Kop du bir fev  
vâ re i zer rin gi bi mâ hur  
dan (SAZ...../.....)

Dr.Semra Özgün  
Temmuz-2014

*Gördüm ol meh dûşuna bir şal atup lâhûrdan  
Gül yanaklar üstüne yaşmak tutunmuş nûrdan*

*Nerdübanlar bûşiş-i nermin-i damanile mest  
İndi bin işveyle bir kâşane-i fağfurdan*

*Atladı damen tutup üç çifte bir zevrakçeye  
Geçdi sandım mâhı-nev âyîne-i billûrdan*

*Halkı sadâbâd iki sahil boyunca fevc fevc  
Vâde-i teşrifine alkış tutarken dûrdan*

*Mâhı tâban şâhı hûban muntazır sana cihan*

*Cedvel-i simin kenârından bu âvâzın Kemal  
Kopdu bir fevâre-i zerrin gibi mâhurdan*