

SEGÂH ŞARKI

Beste:Nihat ADLİM
Güfte:Dr.Vahit ÖZAYDIN

Usûl:Düyek
♩=144

"Günün bakır renginde kavrulan toprak gibi"

Esenkent-17.03.1987



ARANAĞMESİ



Gü nün ba kır ren gin de kav ru lan top rak gi bi kav ru lan



top rak gi bi (SAZ...../.....) (SAZ...../.....) (SAZ...../.....)



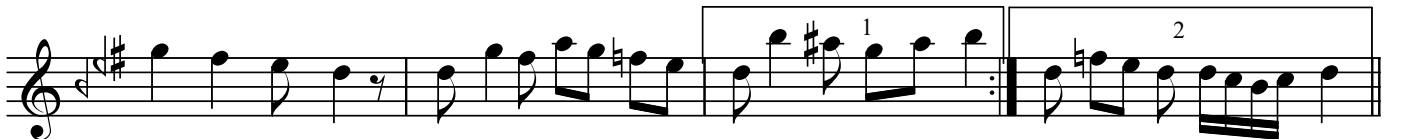
E mel ler le tu tu şur ü mit ler le ya na rım ü mit ler le



ya na rım (SAZ...../.....) (SAZ...../.....) (SAZ...../.....)



Rüz gâr la rın ba ğ rın da ku ru bir yap rak gi bi ku ru bir



yap rak gi bi (SAZ...../.....) (SAZ...../.....) (SAZ...../.....)



Ba kış la rın la her an i çin i çin ya na rım



i çin i çin ya na rım (SAZ...../.....)

Dr.Semra Özgün
28.07.2002

Günün bakır renginde kavrulan toprak gibi
Emellerle tutuşur ümitlerle yanarım
Rüzgârların bağrında kuru bir yaprak gibi
Bakışlarıyla her an için için yanarım