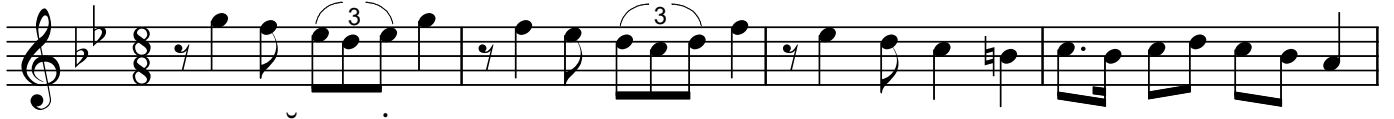


NIHÂVEND ŞARKI

Usûl : Düyek
♩=192

"Gönül yaylasında üç gül açılmış"

Beste : Âmir ATEŞ
Güfte : Meslekî



ARANAĞMESİ



Gö nül yay la sın da üç gül a çıl



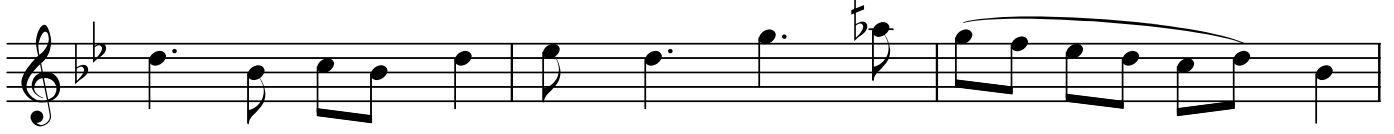
mış (SAZ...../.....) Be yaz kır mı zı gül



he le he le he le sa rı gül (SAZ...../.....) gül (SAZ...../.....)



Bir bi rin den â lâ doğ muş a çıl



mış (SAZ...../.....) Be yaz kır mı zı gül



he le he le he le sa rı gül (SAZ...../.....) gül (SAZ...../.....)



İlk ba har dır yay la la ra gö çül

"Gönül yaylasında üç gül açılmış"

müş (SAZ...../.....) Yâr e lin den do lu
bâ de i çil miş (SAZ...../.....) miş (SAZ...../.....)
El van el van ol muş tâ ze a çıl
miş (SAZ...../.....) Be yaz kır mı zı gül
he le he le he le sa rı gül (SAZ...../.....) gül (SAZ...../.....)

Dr.Semra Özgün
Kasım-2011
Kaynak:Â.Ateş

Gönül yaylasında üç gül açılmış
Beyaz , kırmızı gül , hele sarı gül
Birbirinden âlâ doğmuş açılmış
Beyaz , kırmızı gül , hele sarı gül .

İlkbahardır yaylalara göçülmüş
Yâr elinden dolu bâde içilmiş
Elvan elvan olmuş , tâze açılmış
Beyaz , kırmızı gül , hele sarı gül .