

RAST ŞARKI

Usûl : Semâi

"Gönlünü yakmayan bir ateş gibi"

Beste : Âmir ATEŞ

Güfte : Faruk GÖKBULUT

♩=90



ARANAĞMESİ



Gön lü nü yak ma yan bir a teş gi bi (SAZ../...)



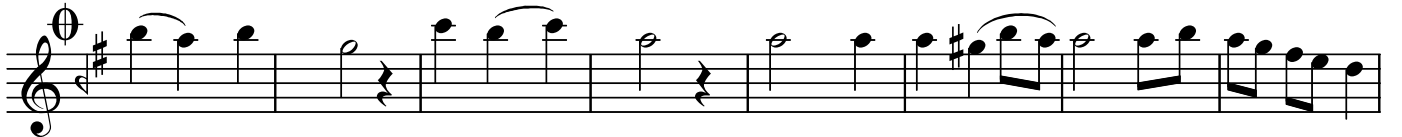
Di zin de yat ma ya gel dim can ö züm (SAZ../.....) züm (SAZ../.....)



İ çin de par la yan bir gü neş gi bi (SAZ...../.....)



Gö zün de bat ma ya gel dim can ö züm (SAZ../.....) züm (SAZ.....) (D.C.)



Gon ca lar mi sâ li gam ze le rin var (SAZ...../.....)



Rû hu ma haz ve ren nağ me le rin var (SAZ../.....)



Sev gi li öy le hoş han de le rin var (SAZ...../.....) Aş kı



nı tat ma ya gel dim can ö züm (SAZ../.....) züm

Dr.Semra Özgün
Şubat-2012

Gönlünü yakmayan bir ateş gibi
Dizinde yatmaya geldim can özüm
İçinde parlayan bir güneş gibi
Gözünde batmaya geldim can özüm .

Goncalar misâli gamzelerin var
Rûhuma haz veren nağmelerin var
Sevgili öyle hoş handelerin var
Aşkı tatmaya geldim can özüm