

# ŞEHNÂZ ŞARKI

♩ = 192    ♩ = 84  
AKSAK - NİMSOFYAN

*Papatyalar "Fal" Deyince Kaçıyor*

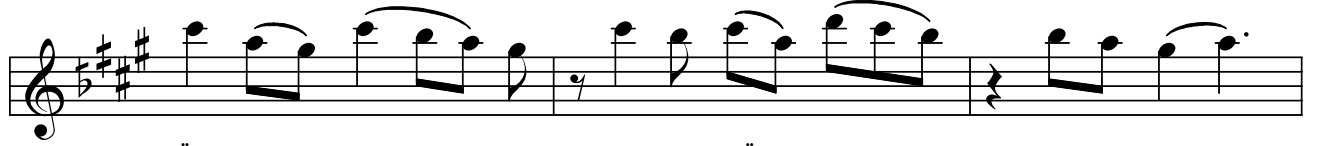
Söz:Dr.Hüseyin BALKANCI  
Müzik: Tayfun ATALAN



ARANAĞME



GÖN LÜN BA NA NOK TA KOY MUŞ DE MEK Kİ (SAZ.....)



GÜL BAH ÇEN..... DE BAŞ KA GÜL LER..... A ÇI YOR



(SAZ.....)



SA ĞIR SUL TÂN Bİ LE DUY MUŞ..... DE MEK Kİ (SAZ.....)



PA PAT YA LAR (SAZ...) FAL DE YİN CE (SAZ.....) KA ÇI YOR KA ÇI YOR

✂ NİMSOFYAN



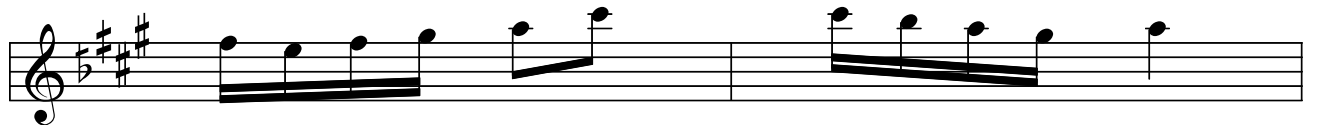
(SAZ.....)



BİR BEN Mİ ŞİM ME ĞER SA NA AL..... DA NAN (SAZ.....)



SEV Gİ Sİ NE (SAZ.....) YE MİN LER LE BAĞ LA NAN



(SAZ.....)

ŞEHNÂZ ŞARKI  
Papatyalar "Fal" Deyince Kaçıyor  
(2)



SÖY LE Dİ ĞİN (SAZ.....) YA LAN LA RA..... TEK KA NAN (SAZ...)



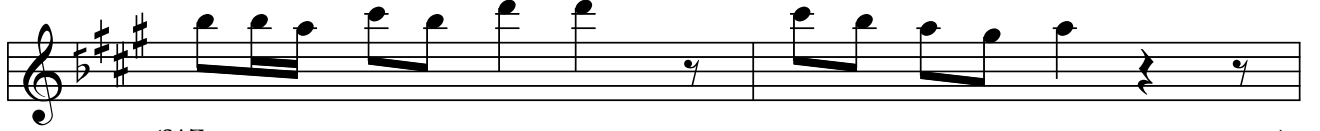
PA PAT YA LAR (SAZ.....) FAL DE YİN CE (SAZ...) KA ÇI YOR D.C. (SON)



GÖZ LE RİN DE GÖL GE LER VAR YA BAN CI.....



SÖZ LE RİN DE..... TU TAR SIZ..... BİR YA LAN CI



(SAZ.....)



SEV Dİ Ğİ NE (SAZ.....) KAL MA MIŞ..... Kİ İ NAN CI (SAZ.....)



PA PAT YA LAR (SAZ..) FAL DE YİN CE (SAZ.....) KA ÇI YOR KA ÇI YOR

TAYFUN

GÖNLÜN BANA NOKTA KOYMUŞ DEMEK Kİ  
GÜL BAHÇENDE BAŞKA GÜLLER AÇIYOR  
SAĞIR SULTÂN BİLE DUYMUŞ DEMEK Kİ  
PAPATYALAR "FAL" DEYİNCE KAÇIYOR

BİR BENMİŞİM MEĞER SANA ALDANAN  
SEVGİSİNE YEMİNLERLE BAĞLANAN  
SÖYLEDİĞİN YALANLARA TEK KANAN  
PAPATYALAR "FAL" DEYİNCE KAÇIYOR

GÖZLERİNDE GÖLGELER VAR YABANCI  
SÖZLERİNDE TUTARSIZ BİR YALANCI  
SEVDİĞİNE KALMAMIŞ Kİ İNANCI  
PAPATYALAR "FAL" DEYİNCE KAÇIYOR  
Hüseyin BALKANCI