

ACEMKÜRDÎ YÜRÜK SEMÂİ

"Gönlüm yine ol şûh-i sitemkâre mi kaldı"

Müzik : Muallim İsmâil Hakkı Bey
Söz : -

Usûlü : Yürüksemâi



Gön lüm yi ne ol şû hi si tem kâ



kâ re mi kal dı Bî çâ re gö nül



sen gi bi gad dâ dâ re mikal dı (.....S A Z) (Terennüm)



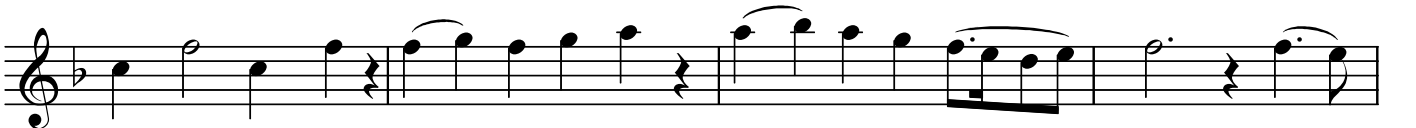
Gel gel gel iş ve bâ zım (..... S A Z) (Terennüm)



gel gel gel çâ re sâ zım(..... S A Z) (Terennüm)



Te nen te nen ni te ne nen na te ne dir ney



te nen te nen ni te ne nen na te ne dir ney Bî
Hep



çâ re gö nül şen gi bi gad dâ dâ re mikal
cev rü ce fa a şı kı gam hâ hâ re mikal

"Gönlüm yine ol şûh-i sitemkâre mi kaldı"

dı SON Bin ye' sü me şak kat le be nim ge

geç me de öm rüm Hep cev rü ce fâ

a şı k1 gam ha ha re nîkal dı (...SAZ.....)

Dr.Semra Özgün
Kaynak:C.Kosal

Gönlüm yine ol şûh-i sitemkâre mi kaldı
Bî-çâre gönül sen gibi gâddare mi kaldı
Bin ye's ü meşakkatle benim geçmede ömrüm
Hep cev rü ü cefâ aşık-ı gâm-hare mi kaldı .

(Güfte açıklaması)

Gönlüm yine o eziyetçi , nazlı , işveli kadına mı kaldı
Çâresiz gönül senin gibi bir zâlime mi kaldı
Ömrüm bin türlü ümitsizlik ve sıkıntılarla geçmede
Hep eziyet ve sıkıntı bu gâmlı aşık mı kaldı .

Vezni : Mef'ûlü mefâilü mefâilü feilün