

"Gönlüm yeni bir sevgili mümkün mü beğensin"

Beste:Dr.Alâeddin YAVAŞCA

Güfte:Dr.Vahit ÖZAYDIN

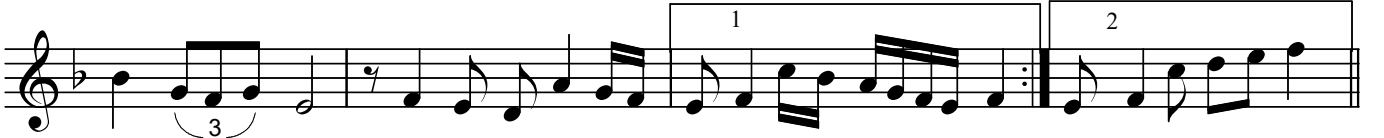
(Beste tar.:10.03.1980-Haseki)

Usûl:Düyek

♩=124



ARANAĞMESİ



Gön lüm ye ni bir sev gi li müm kün mü be ğen sin ah



Gön lüm ye ni bir sev gi li müm kün mü be ğen sin (SAZ...../.....)



(SAZ...../.....)



Sen göz be be ğim sin çi çe ğim ilk se vi len sin ah



Sen göz be be ğim sin çi çe ğim ilk se vi len sin (SAZ...../.....) SON

**"Gönlüm yeni bir sevgili mümkün mü beğensin"**

(SAZ...../.....)

Dün yâ da ba na var sa da sen yok sa da sen

sin Dün yâ da ba na

var sa da sen yok sa da sen sin (SAZ...../.....)

Dr.Semra Özgün  
Temmuz-2004

**Gönlüm yeni bir sevgili mümkün mü beğensin  
Sen göz bebeğimsin , çiçeğim , ilk sevilensin  
Dünyâda bana varsa da sen , yoksa da sensin  
Sen göz bebeğimsin , çiçeğim , ilk sevilensin .**