

# ŞEHNAZ BÛSELİK ŞARKI

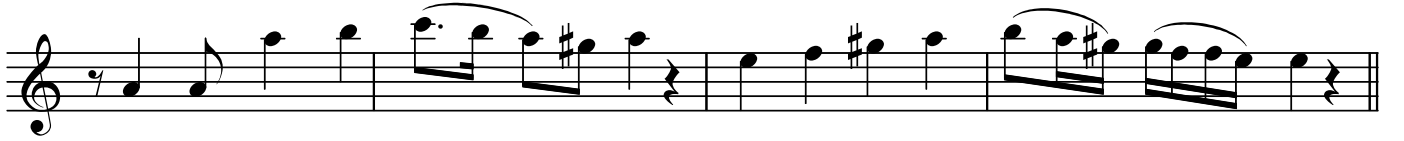
"Gönlümün sultanısın ferman senin efendim"

Usul:Düyek+Semaî  
(Değişmeli)

Beste:Sadettin KAYNAK  
Güfte: ?



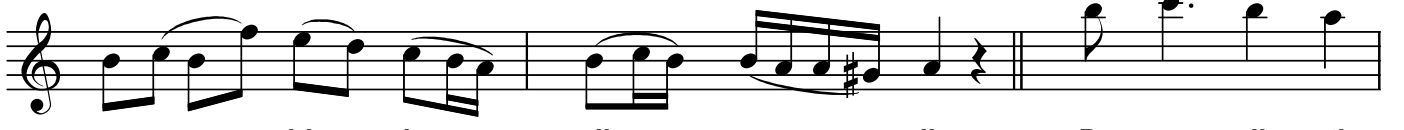
ARANAĞMESİ



Gön lü mün sul tâ nı sın fer man se nin e fen dim



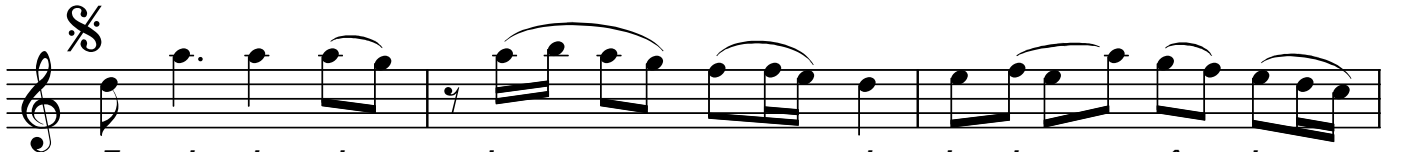
Ge ce gündüz der din le yan an bir der di men dim



ya nan bir der di men dim Ba na il ti



fat et din kal bi mi fet hey le din



E si rin ol dum se nin be nim şâ hı



le ven dim be nim şâ hı le ven dim SON

Semaî



(SAZ...../.....)

**Gönlümün sultânısın ferman senin efendim**

A ra mız da yü ce dağ lar fi ra kın sî  
ne mi dağ lar Re vâ mı dır a sul ta nım  
gü ler ken hep i çim ağ lar Hu zu run da  
bu lun ma nın has re tiy le kal bim çağ lar

Dr.Semra  
Özgün

**Gönlümün sultânısın ferman senin efendim  
Gece gündüz derdinle yanan bir derd-mendim  
Bana iltifat etdin kalbimi fethyledin  
Esirin oldum senin benim şâh-ı levendim**

**Aramızda yüce dağlar firâkın sinemi dağlar  
Revâmıdır a sultânım gülerken hep içim ağlar  
Huzurunda bulunmanın hasretiyle kalbim çağlar  
Esirin oldum senin benim şâh-ı levendim**