

ACEMAŞİRÂN ŞARKI

GÖNLÜM NEDEN FERYÂD EDER RUHSÂRINI GÖRDÜKÇE BEN

Usûlü : Semâi

Müzik : Üdf Melekzâde Münip Bey

Söz : :



ARANAĞMESİ



Gön lüm ne den fer yâd e der



ruh sâ rı nı gör dük çe ben



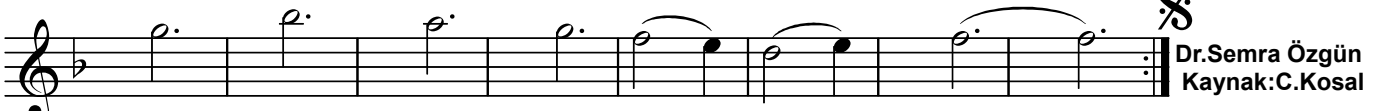
Sen gül mü sün bül bül mü sün



sün bül mü sün ey şû hi şen



Â lem de yok tur bir e şin



gök ten mi in din yok sa sen

Dr.Semra Özgün
Kaynak:C.Kosal

Ruhsar : Yüz , yanak
Şûh-i şen : Şuhluk

Gönlüm neden feryâd eder ruhsârını gördükçe ben
Sen gül müsün , bülbül müsün , sünbül müsün ey şûh-i şen
Âlemde yoktur bir eşin gökten mi indin yoksa sen
Sen gül müsün , bülbül müsün , sünbül müsün ey şûh-i şen

Vezni : Müstef'ilün müstef'ilün müstef'ilün müstef'ilün