

KÜRDİLÎHİCAZKÂR ŞARKI

"Gönlümün bahçesinde bir gonca gülsün"

Güfte ve Beste;
Alâeddin ŞENSOY
(Bes.Tar.; 03.06.1984)

Usûl; Düyek



GİRİŞ SAZI



Gön lü mün bah çe sin de bir gon ca gül sün (SAZ.....)



bir gon ca gül sün (SAZ...../.....) (SAZ...../.....)



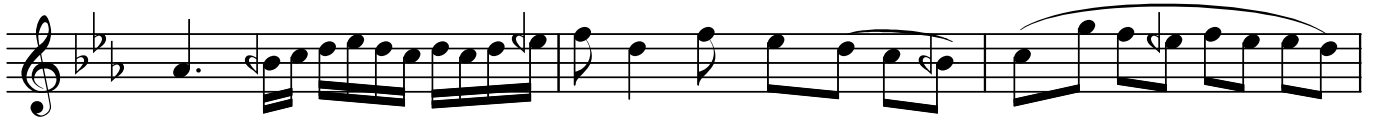
Gel de şu mah zun yü züm (SAZ.) se nin le gül sün (SAZ.....)



se nin le gül sün (SAZ...../.....) (SAZ...../.....)



...) Yıl lar dır has re tin le göz ya şı dök



tüm (SAZ...../.....) göz ya şı dök tüm



(SAZ...../.....) (SAZ...../.....)

Dr.Semra Özgün
Ekim-2021

Gönlümün bahçesinde bir gonca gülsün
Gel de şu mahzun yüzüm seninle gülsün
Yıllardır hasretinle gözyaşı döktüm
Gel de şu mahzun yüzüm seninle gülsün