

"Gönül her gördüğün dildâre birden müptelâsın"

Beste ; Arif Sami TOKER
Güfte ; Hüseyin Rifat IŞIL

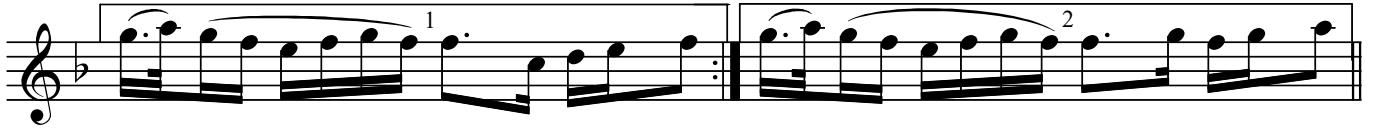
Usûl ; Düyek



ARANAĞMESİ



Gö nül her gör dü ğün dil dâ re bir den müp



te lâ sın (SAZ...../.....) te lâ sın (SAZ..../.....)



Bü tün çek tik le rim sen den
E fen dim sin e fen dim ter



çe kil mez bir be lâ sın (SAZ.../...) be lâ sın (SAZ.../...)
ke dil mez bir be lâ sın be lâ sın



Ne has ret ler ne hic ran lar la yaş lar dök



tüm am ma Ne has ret ler ne hic ran lar



la yaş lar dök tüm am ma (SAZ.../.....)

Dr.Semra Özgün
Ekim-2016

Gönül her gördüğün dildâre birden müptelâsın
Bütün çektiklerim senden çekilmez bir belâsın
Ne hasretler , ne hicranlarla yaşlar döktüm amma
Efendimsin efendim terkedilmez bir belâsın .