

## SEGÂH ŞARKI

Usûl ; Curcuna

"Gönüldür bu , gönüldür bu"

Güfte ve Beste ;  
Âmir ATEŞ

♩ =160



Gö nül dür bu gö nül dür bu (SAZ...../.....) San ki be yaz



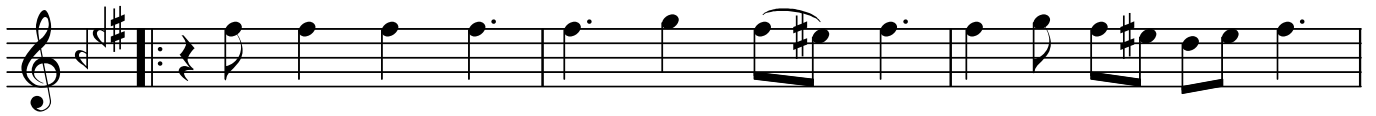
bir gül dür bu (SAZ...../.....) bir gül dür bu (SAZ...../.....)



.....) Ma nol ya dır mi mo za dır (SAZ...../.....)



.....) Me nek şe dir sün bül dür bu (SAZ...../.....) (SAZ...../.....)



O nu bî zar et mek ol maz (SAZ...../.....)



O nâ rin bir kuş gi bi dir (SAZ...../.....) (SAZ...../.....)



.....) Ge ce gün düz fer yâd e den (SAZ...../.....) Şa kır dâ im



bül bül dür bu (SAZ...../.....) (SAZ...../.....)

Dr.Semra Özgün  
Ekim-2016

Gönüldür bu , gönüldür bu  
Sanki beyaz bir güldür bu  
Manolyadır , mimozadır  
Menekşedir , sünbüldür bu .

Onu bîzar etmek olmaz  
O nârin bir kuş gibidir  
Gece gündüz feryâd eden  
Şakır dâim bülbüldür bu.