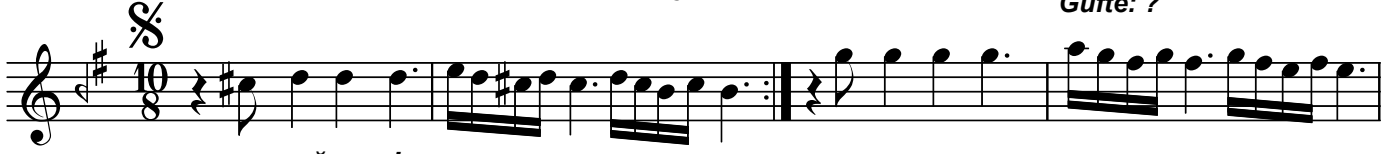


## SEGÂH ŞARKI

Usûl: Curcuna

"Gönülden yâdın mı var"

Beste: Sadettin KAYNAK  
Güfte: ?



ARANAĞMESİ



Gö nül den yâ dın mı var Bül bül ne den ağ lar sın



Kı rıl mış ka na dın mı var Bül bül ne den ağ lar sın



Ga ri bim yok tur ar kam Çı kam dağ lar  
Ka na dım yok tur kal kam



ba şı na Ya ta na doğ ru ba kam

Dr.Semra  
Özgün

-1-

Gönülden yâdın mı var  
Bülbül neden ağlarsın  
Kırılmış kanadın mı var  
Bülbül neden ağlarsın .

-2-

Mecnûnum yârdan uzağım  
Bülbül neden ağlarsın  
Sen mi oldun dert ortağım  
Bülbül neden ağlarsın .

"Nakarat"

Garibim yoktur arkam  
Kanadım yoktur kalkam  
Çıkam dağlar başına  
Yatana doğru bakam .

"Bazı notalarda Esen yelde yadın mı var olarak yazılmıştır.)