

BAYÂTÎ ŞARKI
"Gönül, bu derde salan"

Usûl ; Düyek
♩=128

Beste ; Rüştü ERİÇ
Güfte ; Fethi KARAMAHMUDOĞLU
(14.01.1992)



ARANAĞMESİ



Gö nül bu der de sa lan Bir e lâ göz dü se ni



(SAZ...../.....) (SAZ...../.....) (SAZ...../.....)



Si tem li ba kış lar la Her za man süz dü se ni



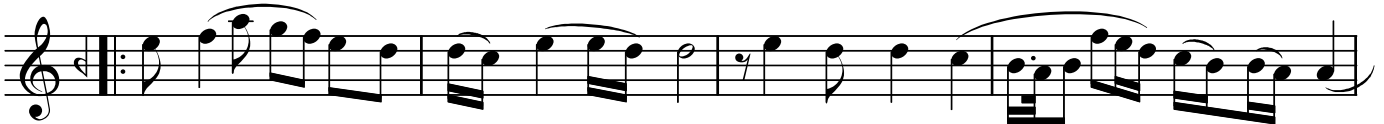
(SAZ...../.....) (SAZ...../.....) (SAZ...../.....)



Gö nül ne sus dun öy le Ba na sır rı nı söy le



(SAZ...../.....) (SAZ...../.....) (SAZ...../.....)



Ne ol du sa na böy le Böy le kim üz dü se ni



(SAZ...../.....) (SAZ...../.....) (SAZ...../.....)

Dr.Semra Özgün
Şubat-2015
Bestekarından

Gönül bu derde salan
Bir elâ gözdü seni
Sitemli bakışlarla
Her zaman süzdü seni

Gönül ne susdun öyle
Bana sırrını söyle
Ne oldu sana böyle
Böyle kim üzdü seni