

EMİN ONGAN
ÜSKÜDAR MÜSİKİ
CEMİYETİ NEŞRİYATI

NIHÂVEND ŞARKI

Usûl: Düyek

"Gün çıktı bulutlar yarılıp akşama doğru"

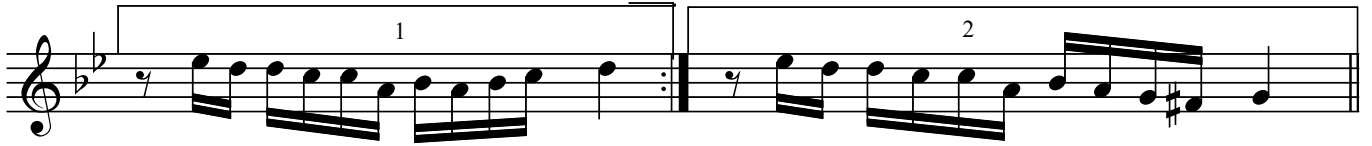
Beste: Bilge ÖZGEN

Güfte: Mehmet ÇINARLI

♩=128



SAZ.....



Gün çık tı bu lut lar ya rı lıp ak şa ma doğ ru



(SAZ...../.....) (SAZ...../.....) (SAZ...../.....)



Bir rüz gâr e sip boz ma sa tan rım bu hu zu ru



(SAZ...../.....) Bir rüz gâr e sip



boz ma sa tan rım bu hu zu rü^(SON) (SAZ...../.....)



Can lan dı ye şil ler u fuk al ren gi ni bul du



(SAZ...../.....) (SAZ...../.....) (SAZ...../.....)

Dr. Semra Özgün
Ekim-2023

Gün çıktı bulutlar yarılıp akşama doğru
Bir rüzgâr esip bozmasa tanrım bu huzuru
Canlandı yeşiller ufuk al rengini buldu
Bir rüzgâr esip bozmasa tanrım bu huzuru