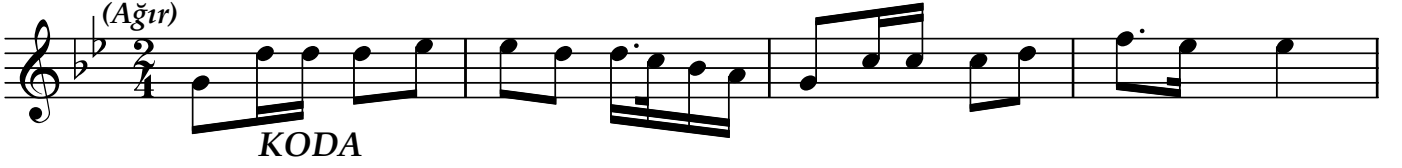


NİHÂVEND ŞARKI

Usûl : Nimsöfyân

"Gündüzüm seninle gecem seninle"

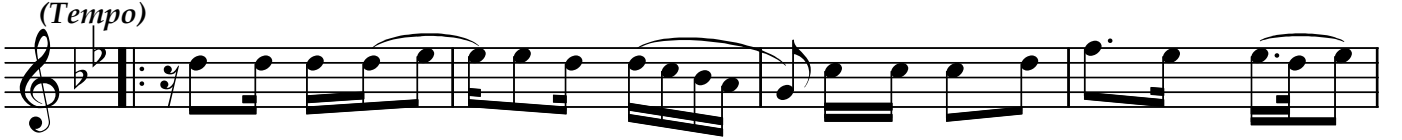
Söz ve Müzik ;
Suat SAYIN



Gün dü züm se nin le ge cem se nin le
Sev gi lim saç la rın zan net me sol maz



Bey hû de geç di bu öm rüm der din le
Dün ya da se ven ler bah ti yâr ol maz



Aş kı nı bir sır gi bi se ne ler dir sak la dım



Ge ce le ri rü yâm da is mi ni sa yık la dım (D.C.)

Dr.Semra Özgün
Nisan-2012

Gündüzüm seninle gecem seninle
Beyhûde geçdi bu ömrüm derdinle

Aşkım bir sır gibi senelerdir sakladım
Geceleri rüyâmda ismini sayıkladım

Sevgilim saçların zannetme solmaz
Dünyada sevenler bahtiyâr olmaz

Aşkım bir sır gibi senelerdir sakladım
Geceleri rüyâmda ismini sayıkladım