

NİŞABÜREK ŞARKI

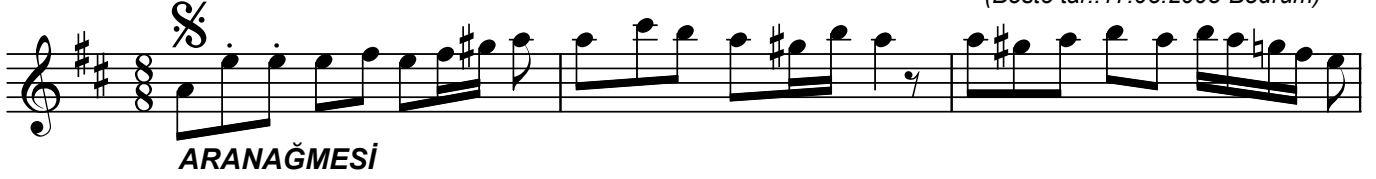
"Gül yüzünde ben var amma"

Usûl: Müsemmen

♩ = 88

Beste: Prof.Dr.Alâeddin YAVAŞCA
Güfte: Reşad ÖZPİRİNÇİ

(Beste tar.:17.08.2005-Bodrum)



"Gül yüzünde ben var amma"



Gön lü me sul tan sın am ma gö zü nüz de ben yo ğum
Gül me dim gül dür me yen gül dü mü hiç gün gör dü mü (SAZ../..)



Gön lü me sul tan sın am ma gö zü nüz de ben yo ğum
Gül me dim gül dür me yen gül dü mü hiç gün gör dü mü

Dr.Semra
Özgün

**Gül yüzünde "ben" var amma , gönlünüzde "ben" yoğum
Gerdanında "ben" var amma , sînenizde "ben" yoğum
Sarabilsem "ben"de gül endâmını "benler" gibi
Gönlüme sultansın amma , gözünüzde "ben" yoğum .**

**Gönlümü verdim sana , sen almadın hiç gönlümü
Gönlümü alsaydın ey yâr vakf'ederdim gönlümü
Bana gelseydin eğer mes'ud olurduk dilberim
Gülmedim , güldürmeyen güldümü , hiç gün gördümü .**